

* Альпака *

Дизайнер – Надежда Гавриленкова

Художник – Маргарита Озёрная

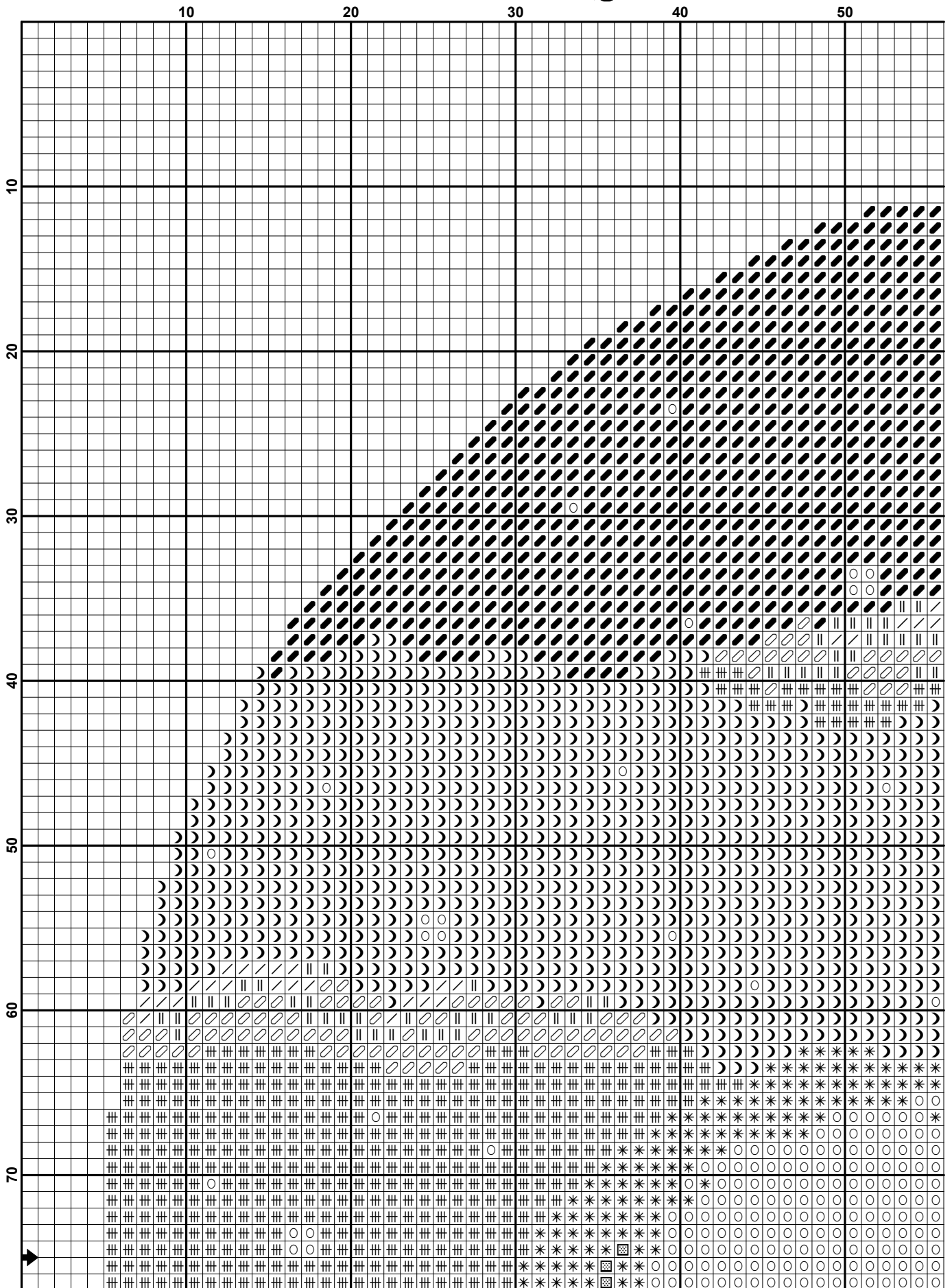


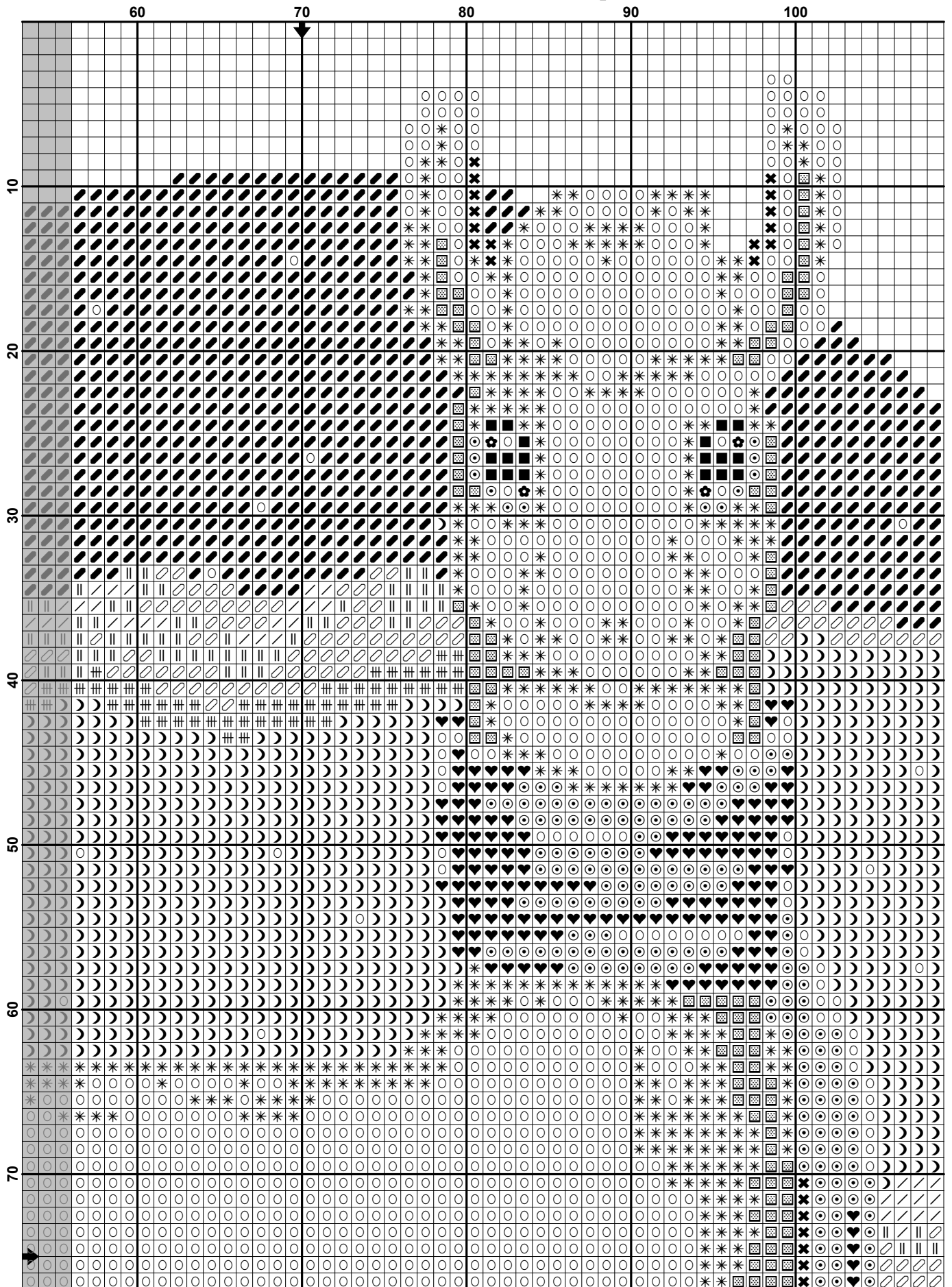
Канва/равномерка – Aida 14, 16 белая, Cashel 3281/1111, Brittney 3270/11, Murano 3984/1299 и другие

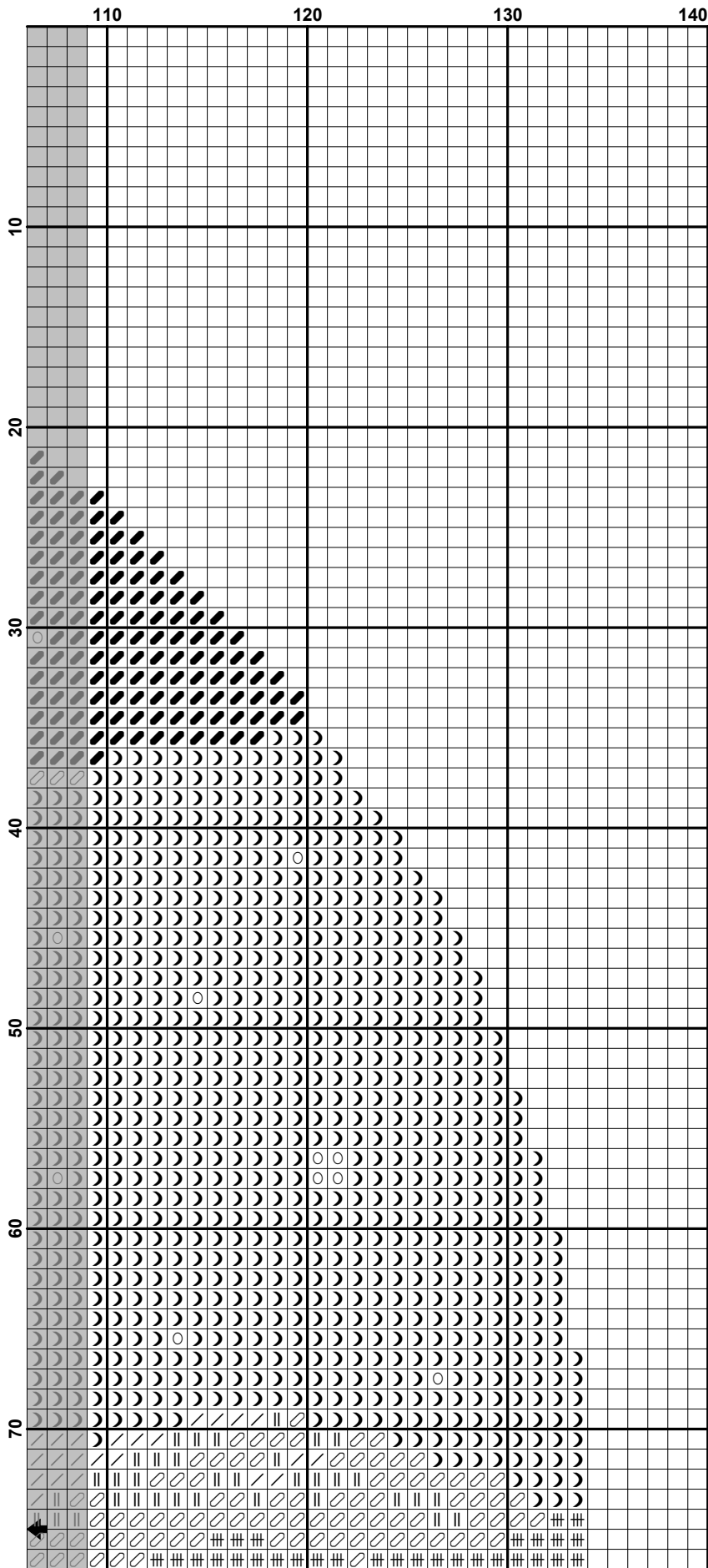
Размер – 129w X 144h крестиков

14/28 каунт, 23,4w x 26,2h см (размер самой вышивки, без припусков)

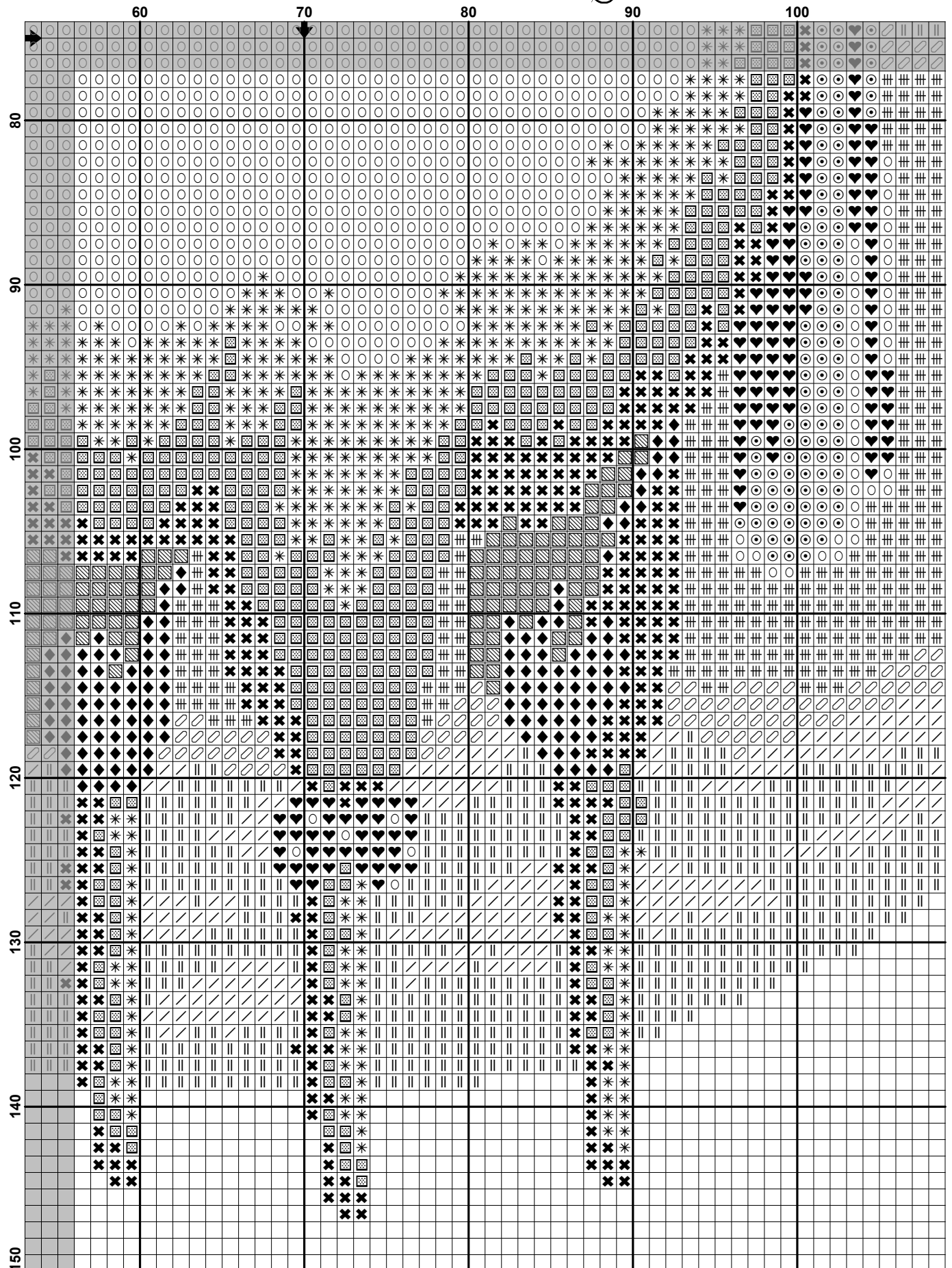
16/32 каунт, 20,5w x 23h см (размер самой вышивки, без припусков)



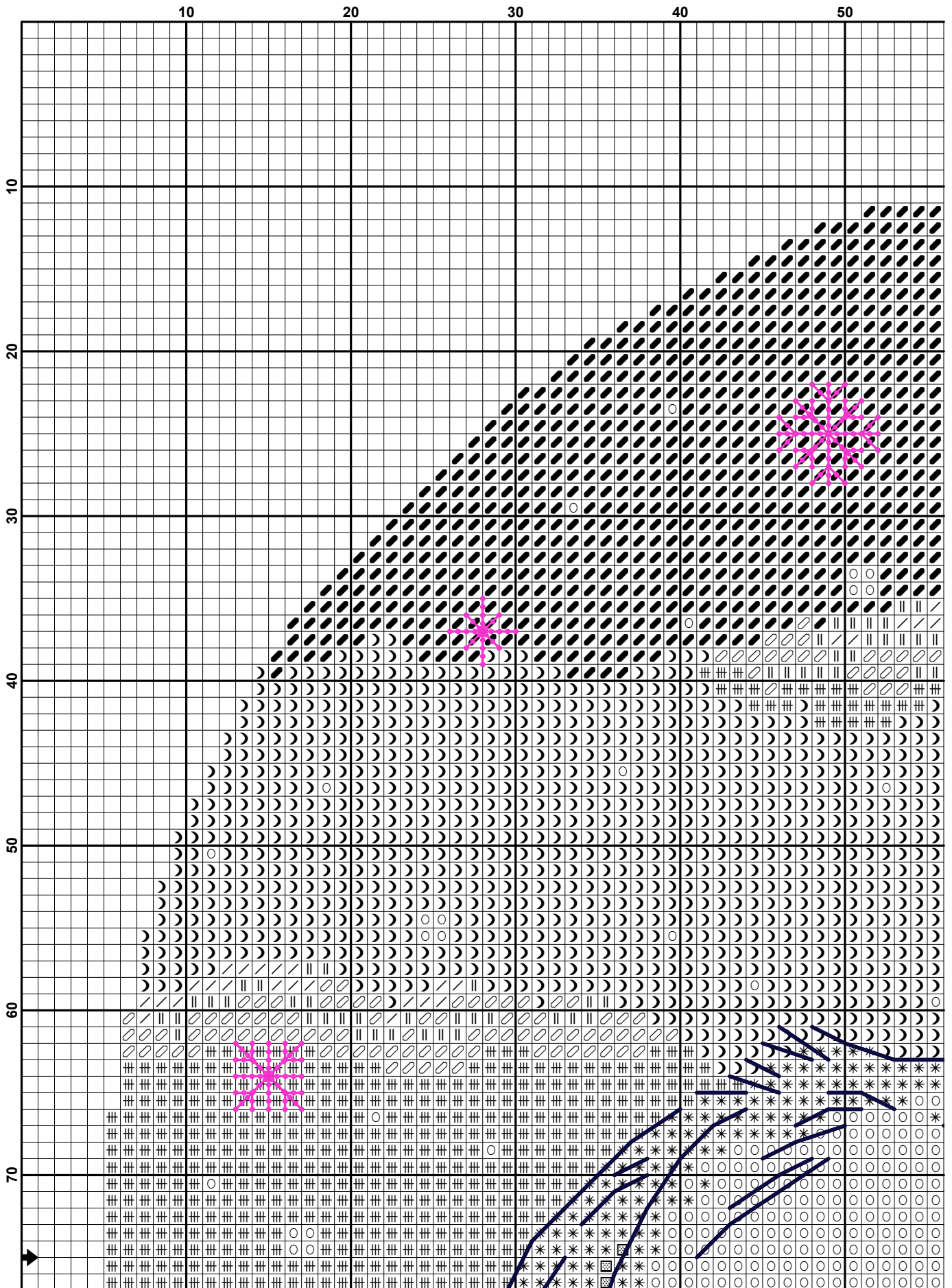


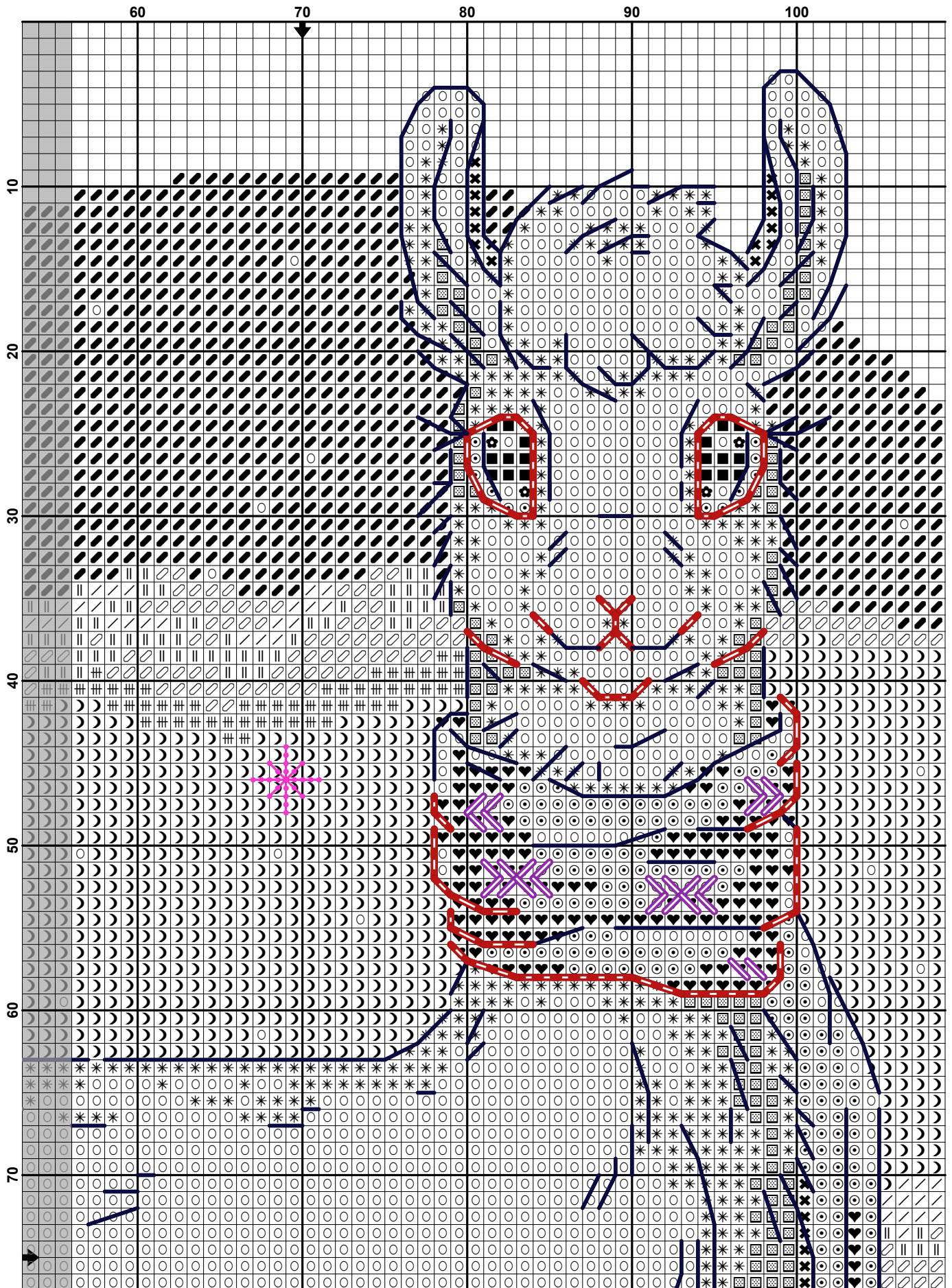


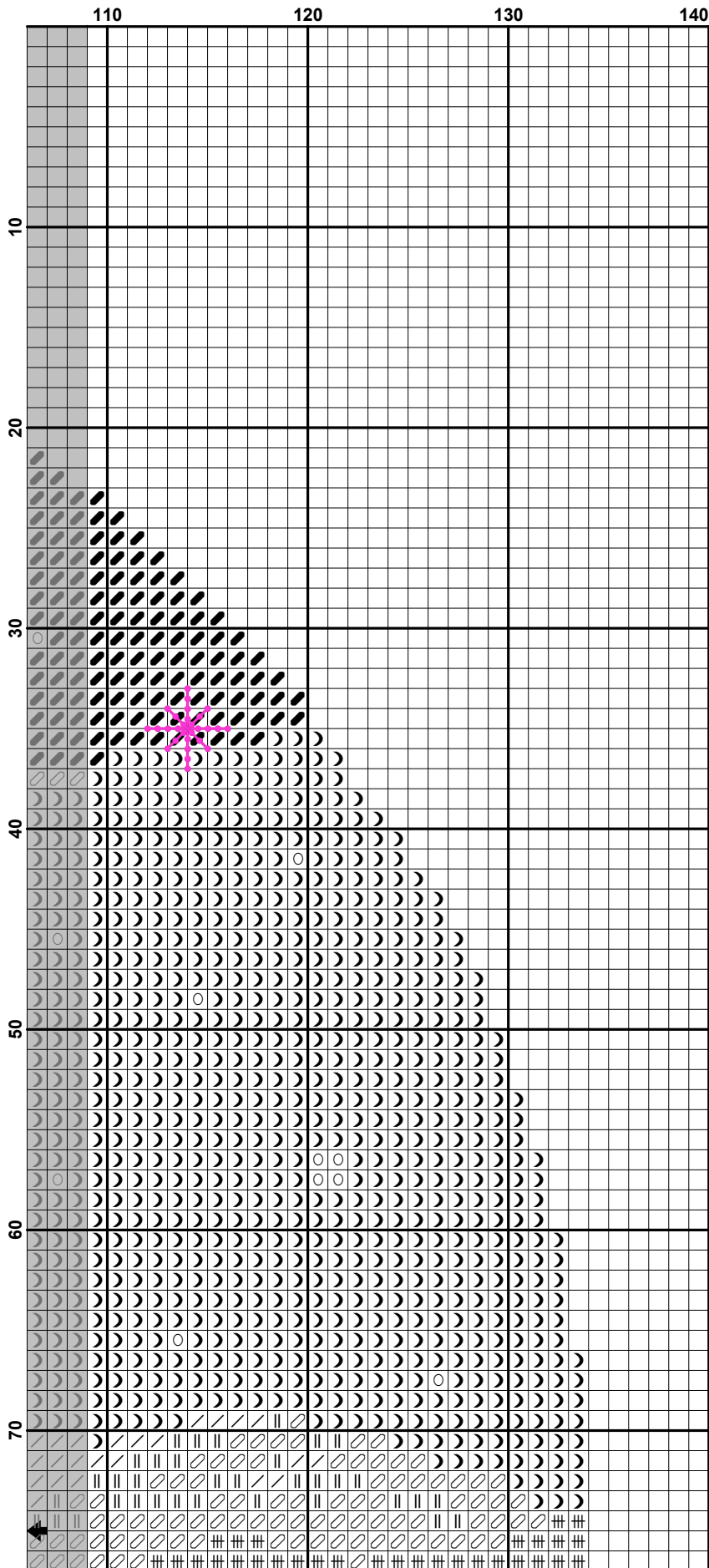
	10	20	30	40	50
80					
90					
100					
110					
120					
130					
140					
150					

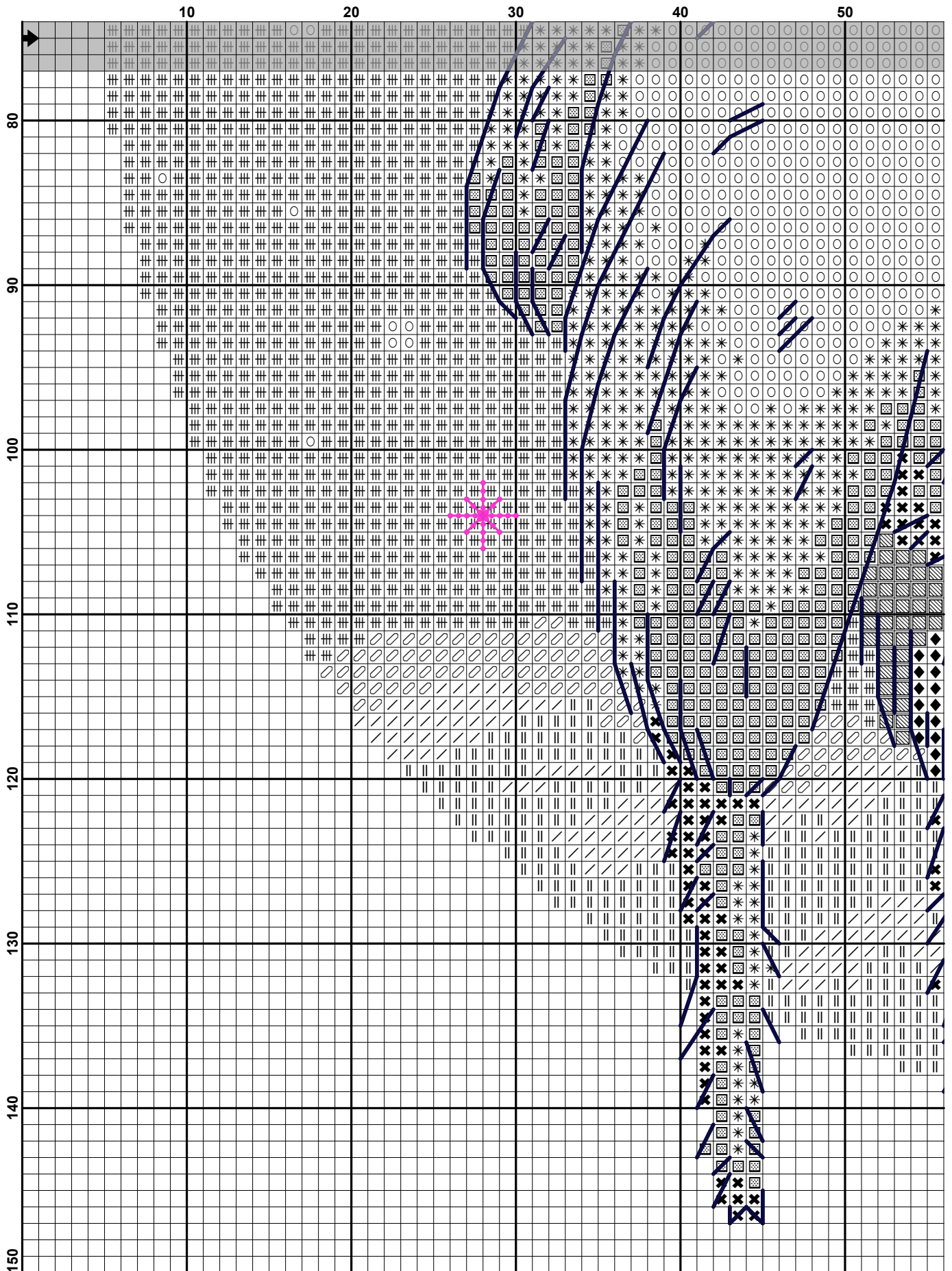


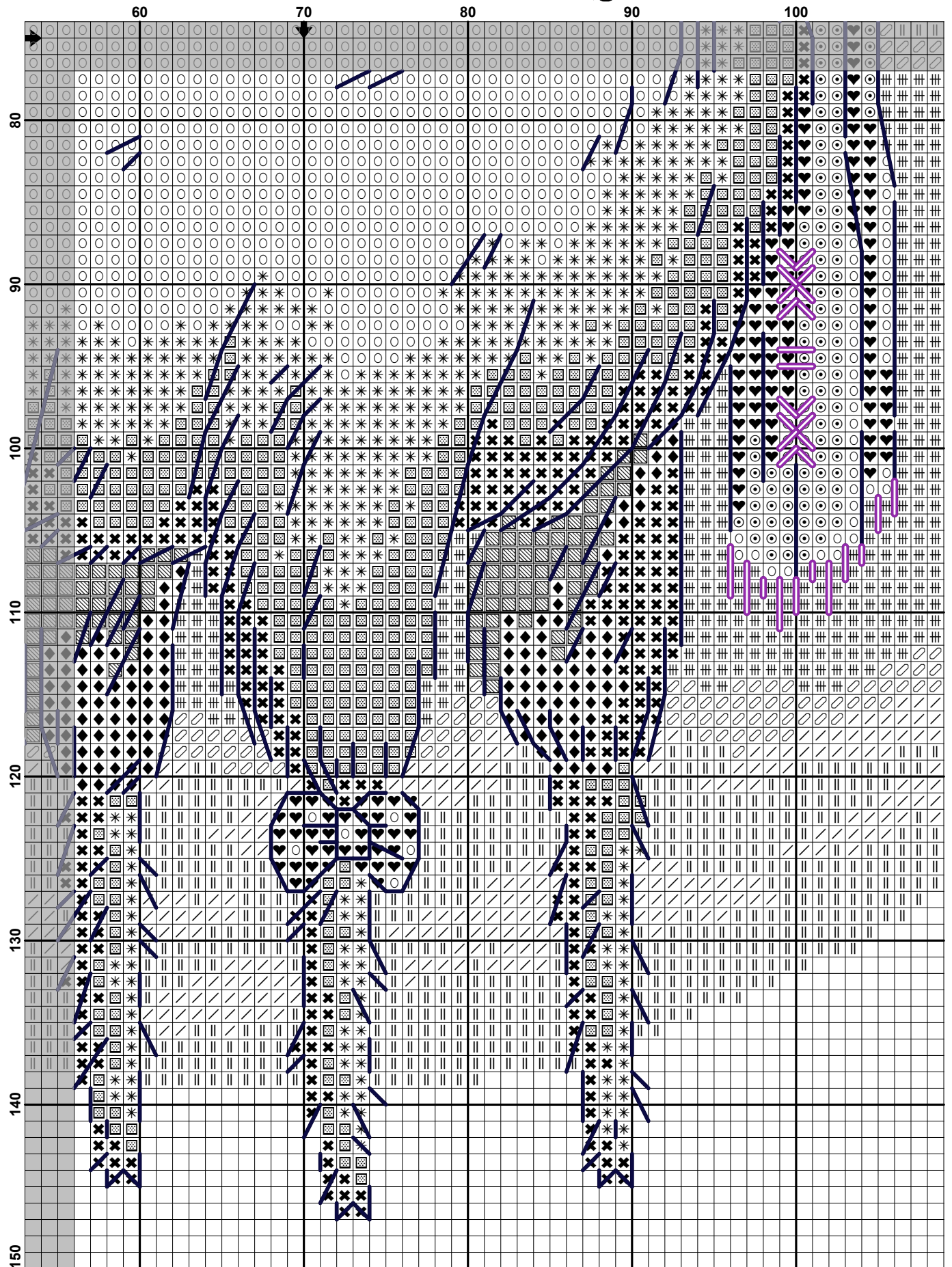
	110	120	130	140
80	←			
90				
100				
110				
120				
130				
140				
150				

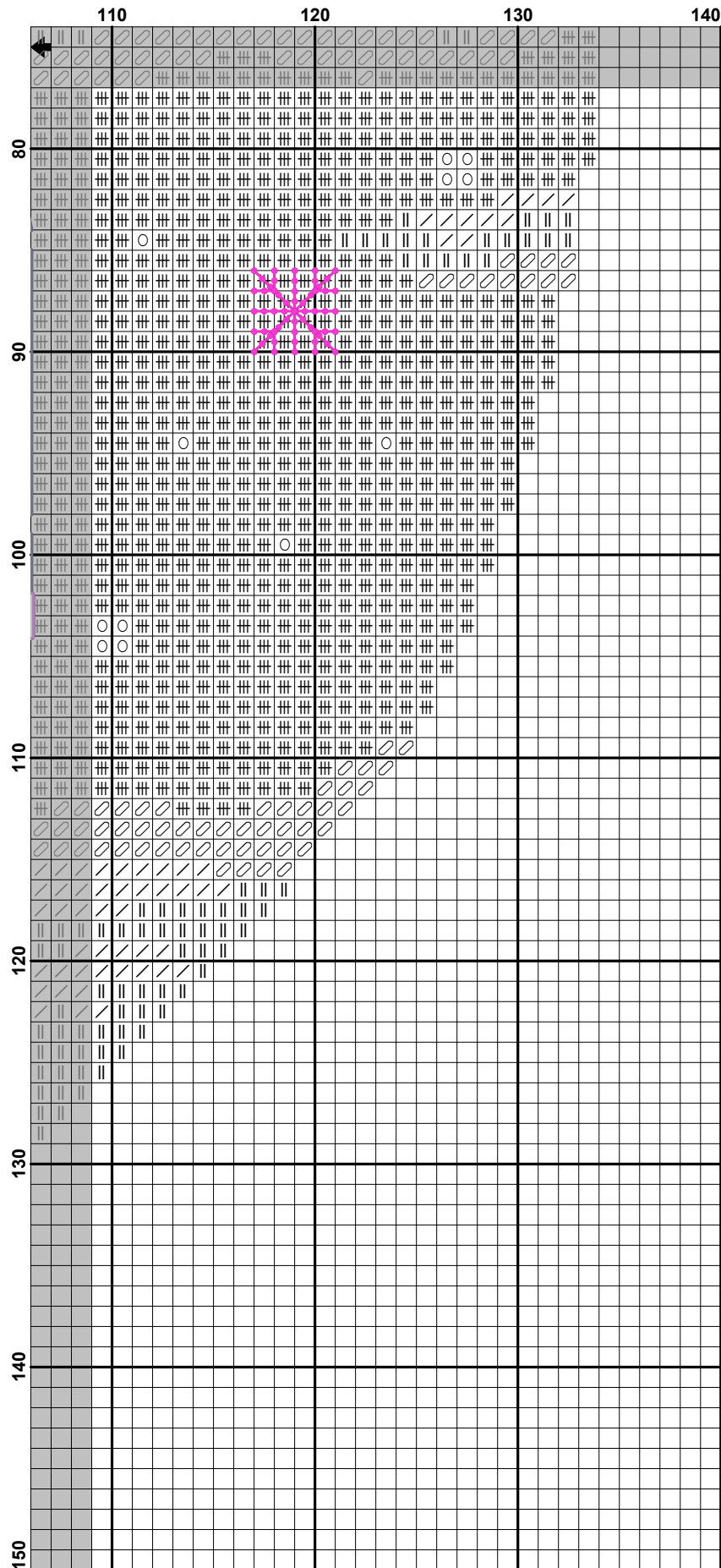












«Альпака»

Полный крест:

	Символ	Нити	ДМС	ПНК
■	■	2	310	7214
♥	♥	2	740	0608
⊙	⊙	2	741	0607
▨	▨	2	932	6906
✕	✕	2	3752	6904
▩	▩	2	3753	2802
⊛	⊛	2	3845	3010
○	○	2	BLANC	0101
◆	◆	2	3752+932	6904+6906
*	*	2	BLANC+3753	0101+2802

Полукрест:

	Символ	Нити	ДМС	ПНК
		2	747	3300
∩	∩	2	3766	3102
∪	∪	2	3845	3010
⌒	⌒	2	3846	3008
/	/	2	BLANC	0101
≡	≡	2	3766+3846	3102+3008

Рекомендуемое направление - как нижний стежок крестика

Бэкстич:

	Символ	Нити	ДМС	ПНК
—	—	1	310	7214
—	—	2	310	7214
—	—	1	BLANC	0101
—	—	2	BLANC	0101

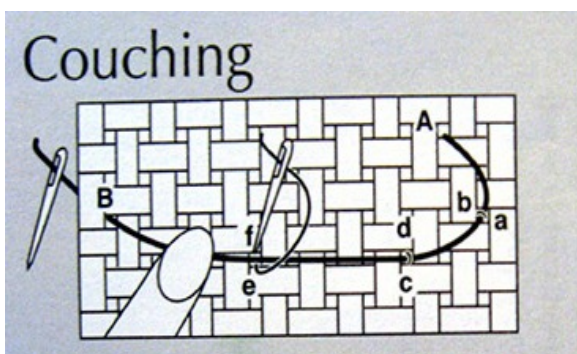
✘ Бленд - это смешанный цвет.

Например 3752+932- берем одну нитку 3752 и одну нитку 932, вставляем обе нитки в иголку и вышиваем как обычно.

✘ Бэкстич вышивается по типу шва «назад иголка» в то количество нитей, которые указаны в ключе.

✘ Не рекомендуется делать стежки длиной более 3-4 крестиков, чтобы нитки не провисли. Более длинные стежки можно закрепить по типу выкладной нити (Couching). Для ровного и плавного бэкстича рекомендую взять острую и тонкую иголку, а при выполнении стежка немного захватывать предыдущий, чтобы линия получилась сплошной.

✘ Вышивать выкладную нить лучше после стирки, иначе она провисает.



Количество стежков и расход мулине

	ДМС	ПНК (им. Кирова)	Крест	Полукрест	Бэк (см)	Расход пасмы, в метрах с запасом 40%
■	310	7214	18		118.6	1.5
■	740	0608	289			1.4
■	741	0607	286			1.4
■	747	3300		908		2.2
■	932	6906	132			1.0
■	3752	6904	424			2.4
■	3753	2802	836			7.1
■	3766	3102		539		4.0
■	3845	3010	4	1480		3.5
■	3846	3008		2336		8.3
■	BLANC	0101	2037	452	17.0	14.0
■	3752+932	6904+6906	143			
■	3766+3846	3102+3008		2275		
■	BLANC+3753	0101+2802	1306			

✘ В мотке ДМС - 8 м, ПНК (им. Кирова) - 10 м. Пасма - это 6 ниток мулине. Т.е. если надо 5,8 м пасмы, то хватит 1 мотка ДМС или 1 мотка ПНК.

✘ Не рекомендую в вышивке смешивать палитры. Т.е. если вы будете вышивать в палитре ДМС или СХС, то не стоит брать часть ниток из палитры ПНК и наоборот.

Палитры ДМС и ПНК сильно отличаются. Некоторых цветов в ПНК вообще нет. Поэтому приходится подбирать максимально близкие цвета, но при этом это уже немного другие оттенки.

Я делаю не просто перевод из ДМС в ПНК, а подбираю самое оптимальное и близкое к ДМС цветовое сочетание для каждой схемы.

И учитывайте тот момент, что цвета в палитре ПНК все таки не стабильны и могут отличаться в разных партиях, поэтому я не могу на 100% гарантировать результат отшива в ПНК.

✘ Если вы планируете вышивать Гаммой, то для правильного подбора цветов рекомендую использовать живые нитки (карту цветов или мулине в магазине). И лучше сверить именно цветовую растяжку, расположив нитки от светлого к темному, а не подбирать совпадение цветов по отдельности.

♥ Буду очень рада увидеть ваш отшив ☺

<https://vk.com/club93066822>

<https://www.instagram.com/nadya.gavrilenkova/>

<https://www.facebook.com/groups/Gavr.stitch/>

gavr.stitch@gmail.com

Приятной вышивки! ☺