

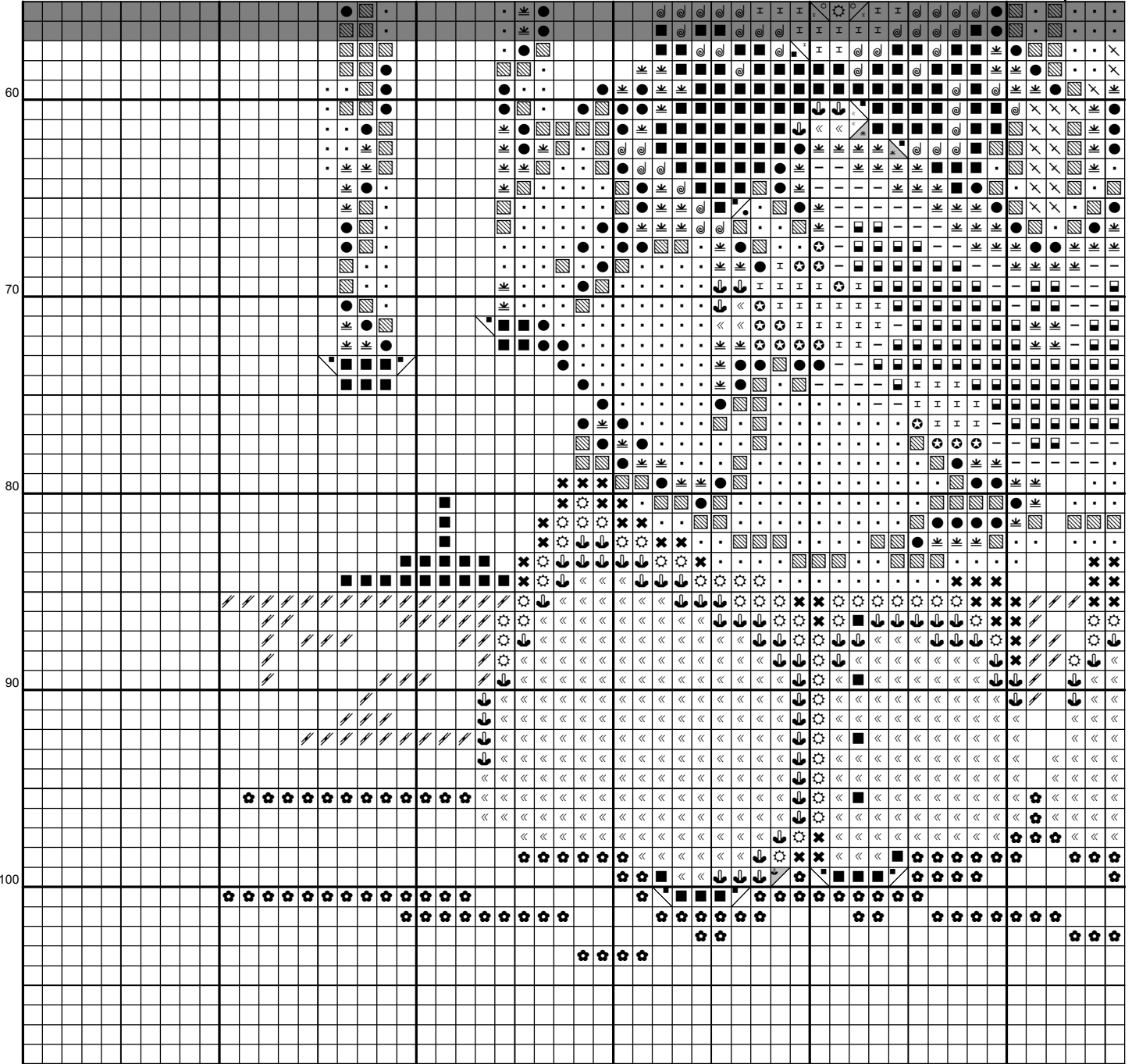
10

20

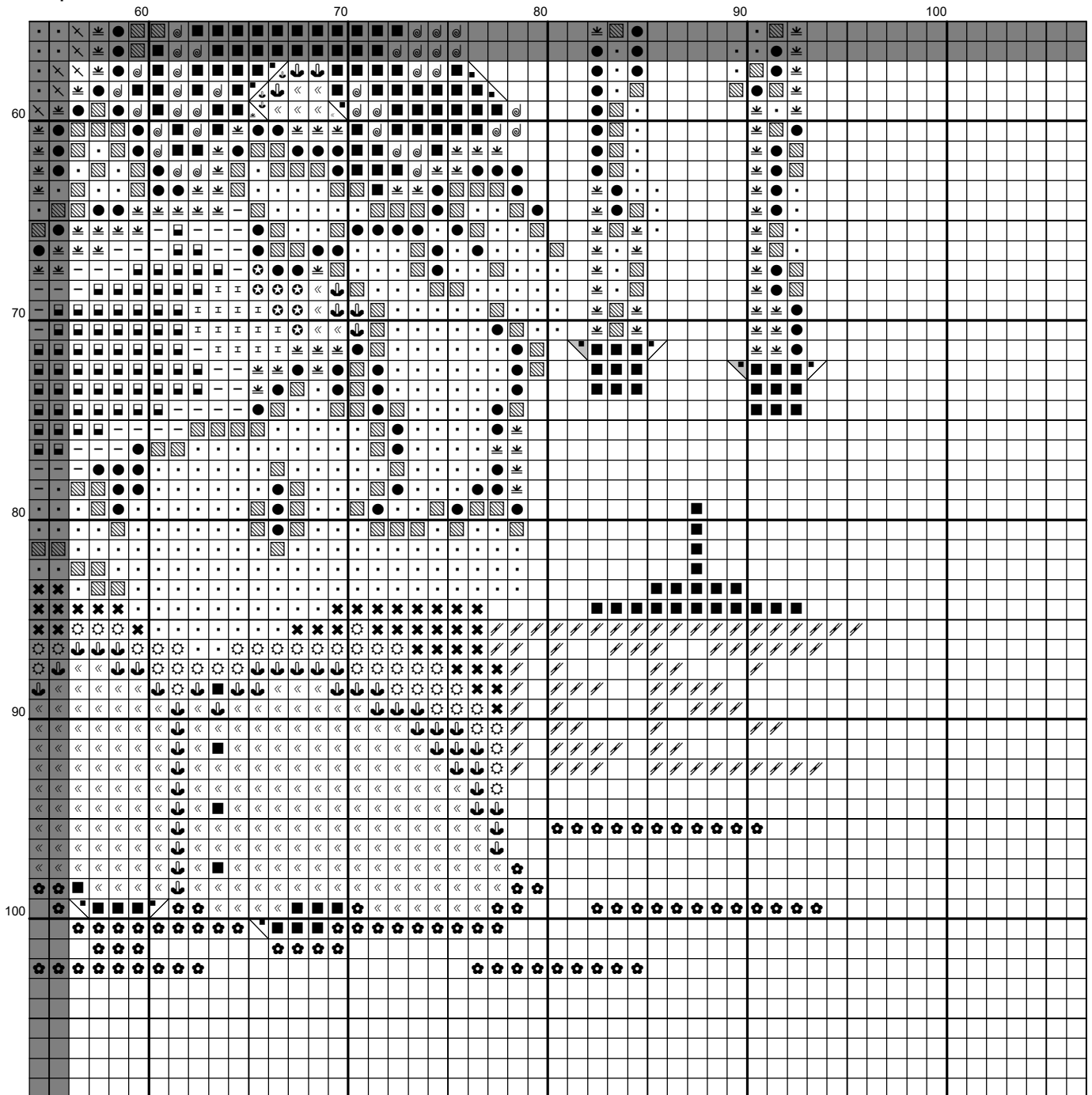
30

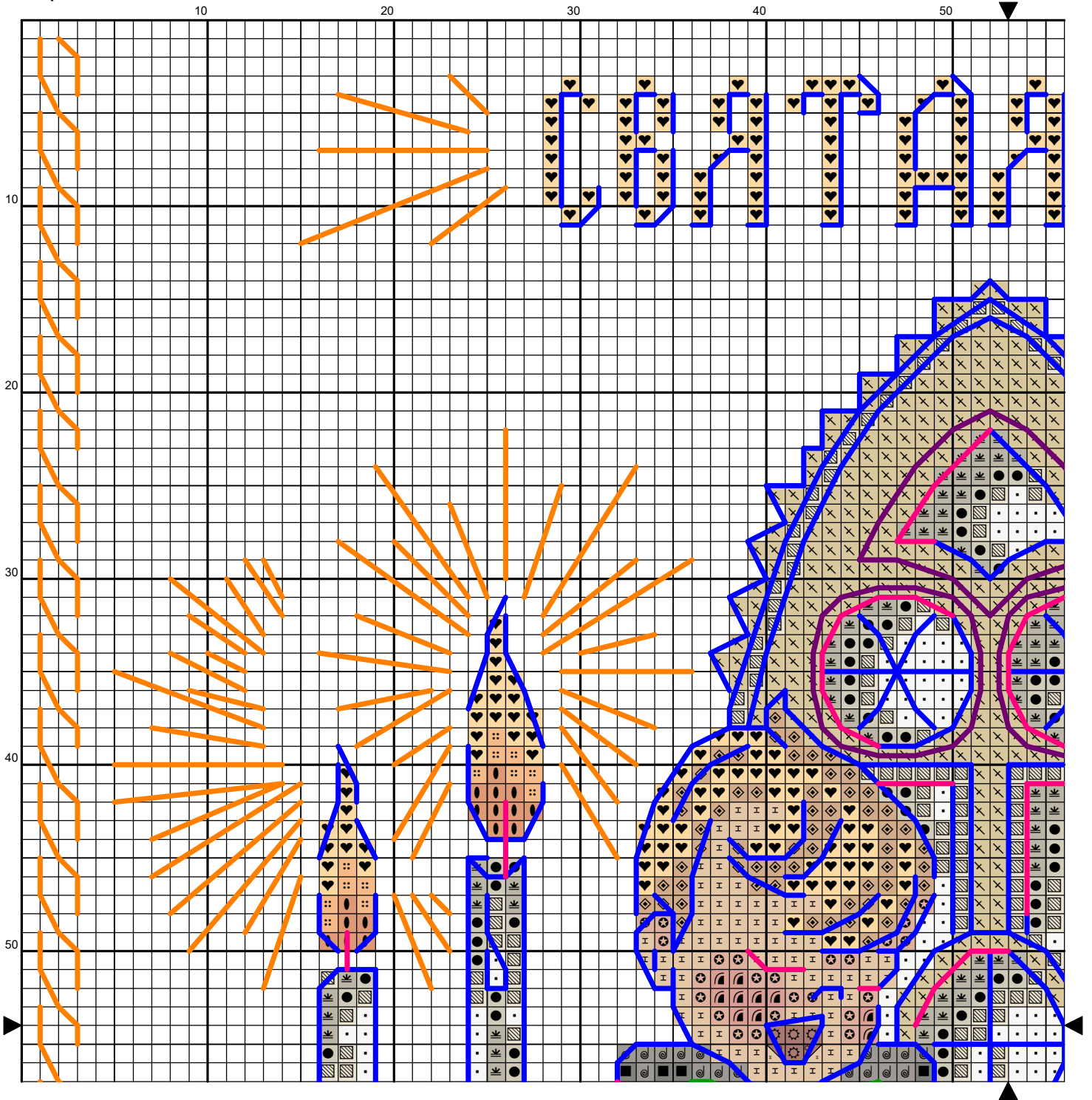
40

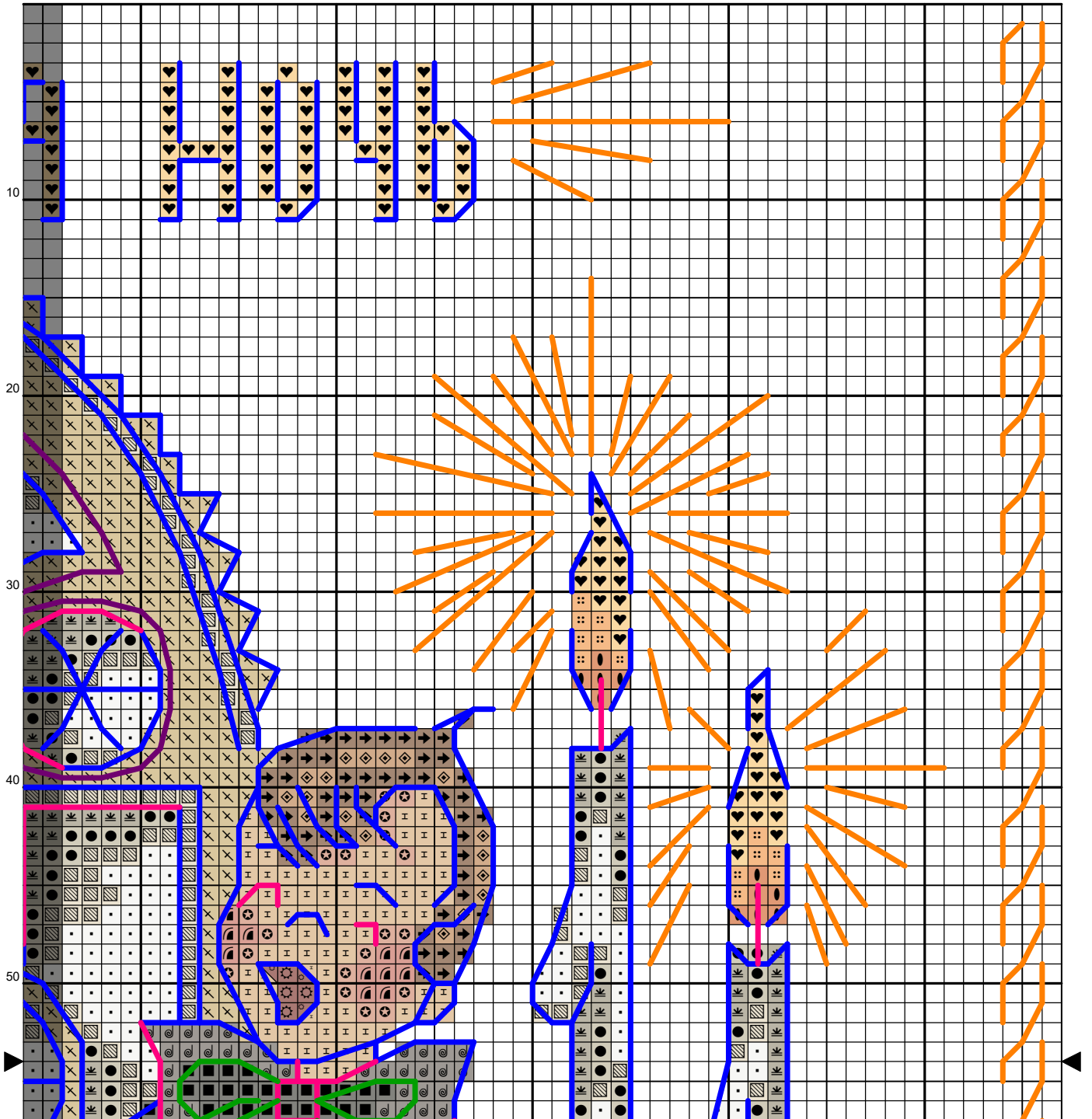
50

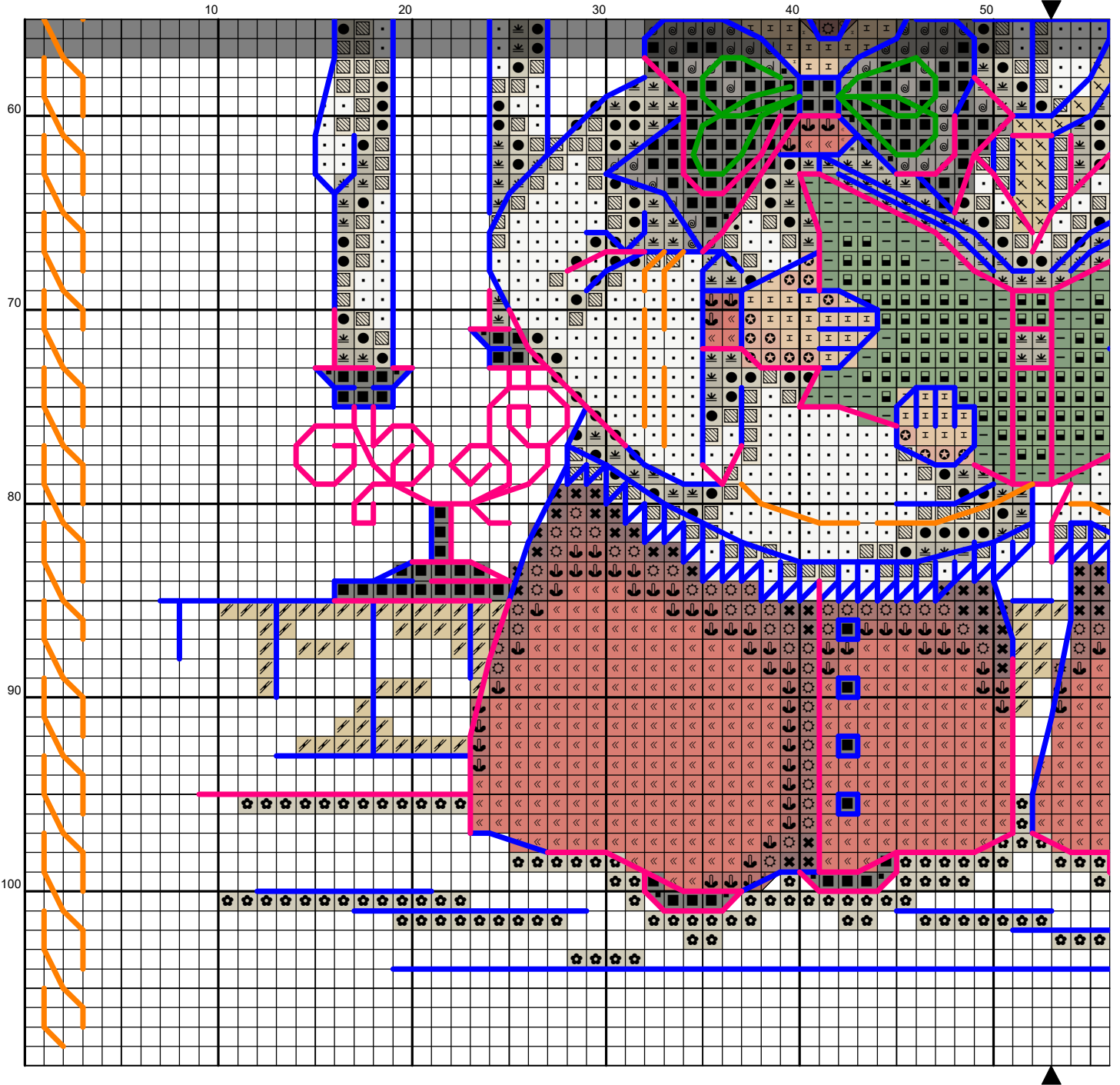


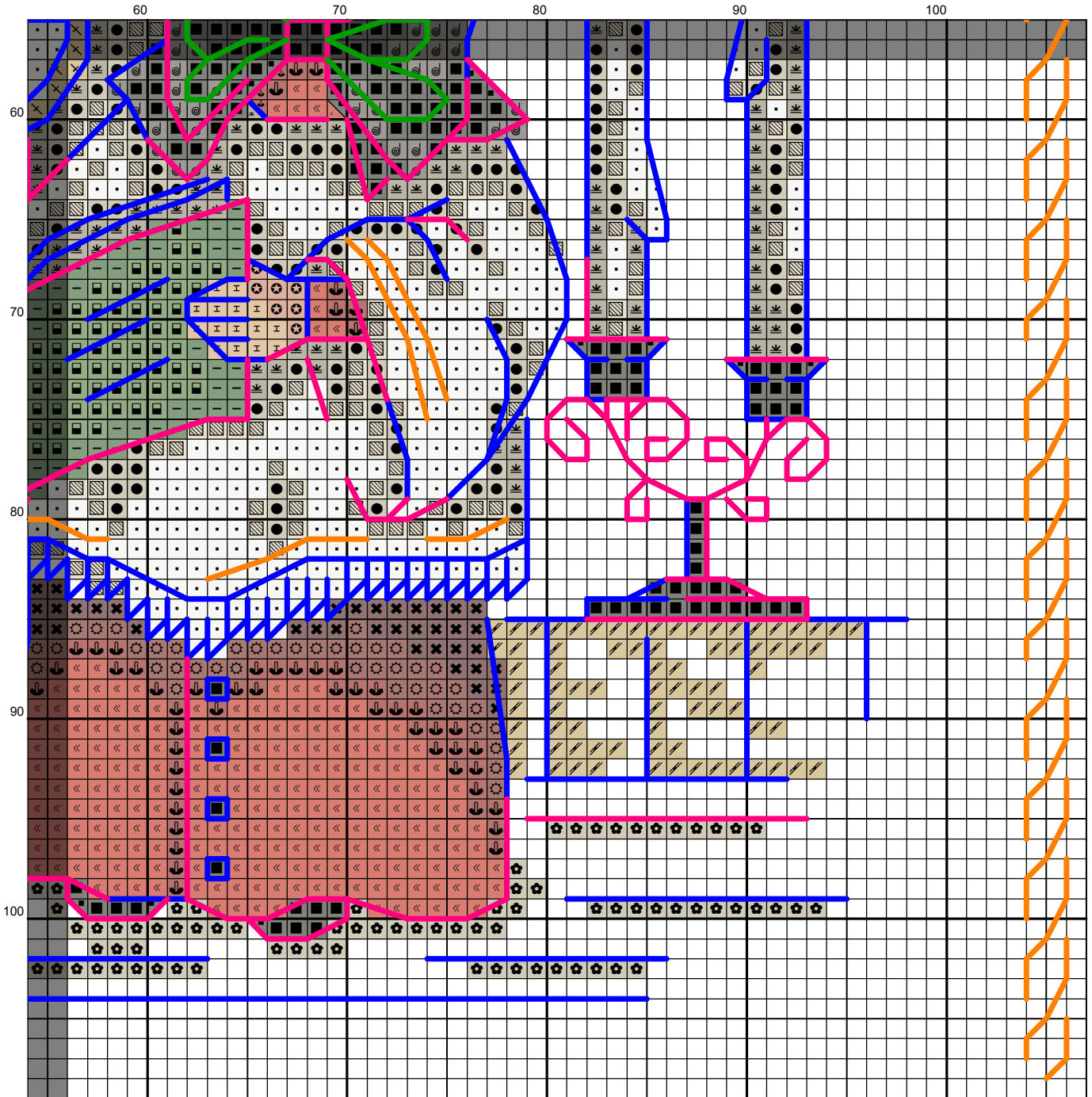
Страница 8

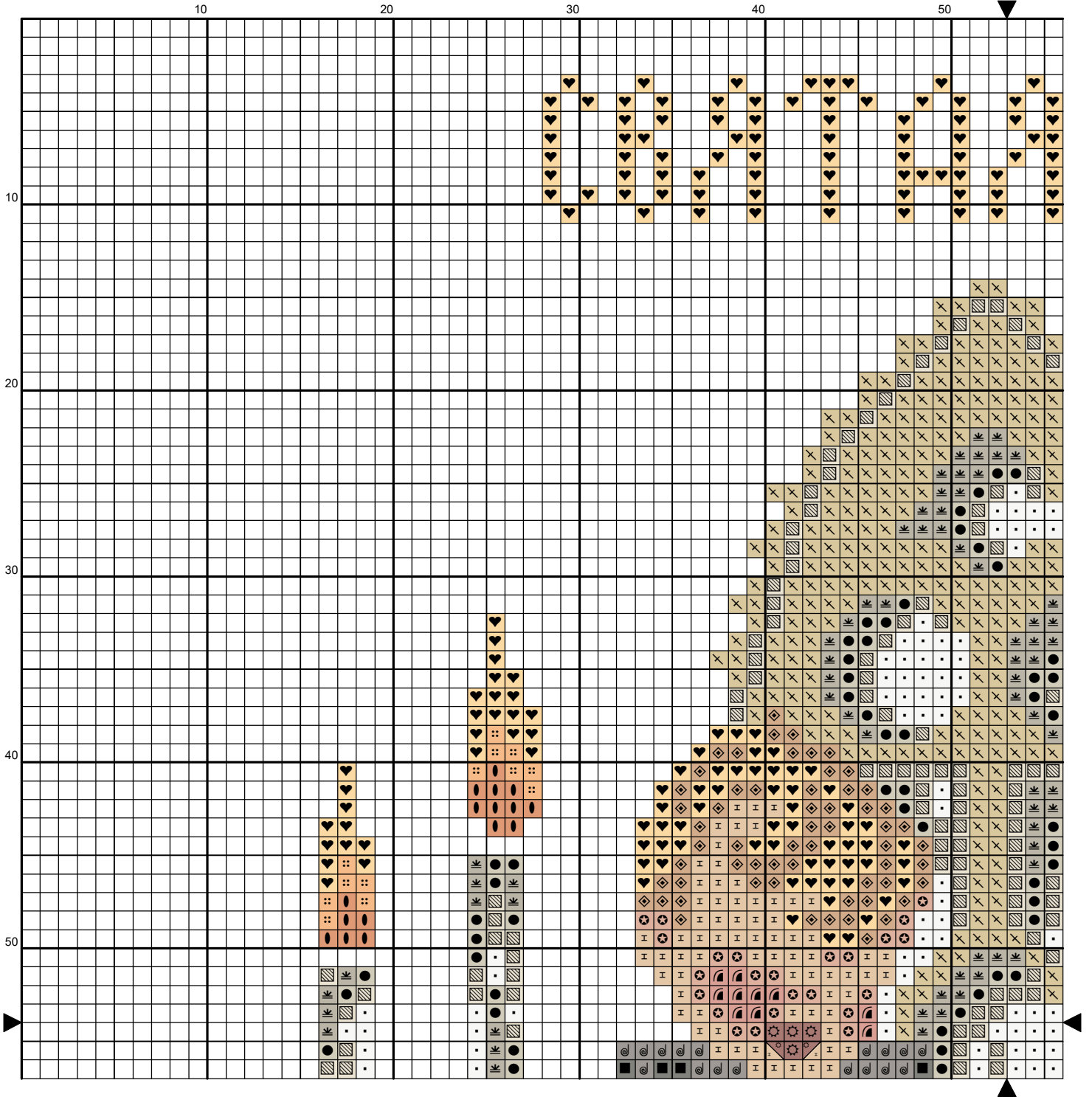


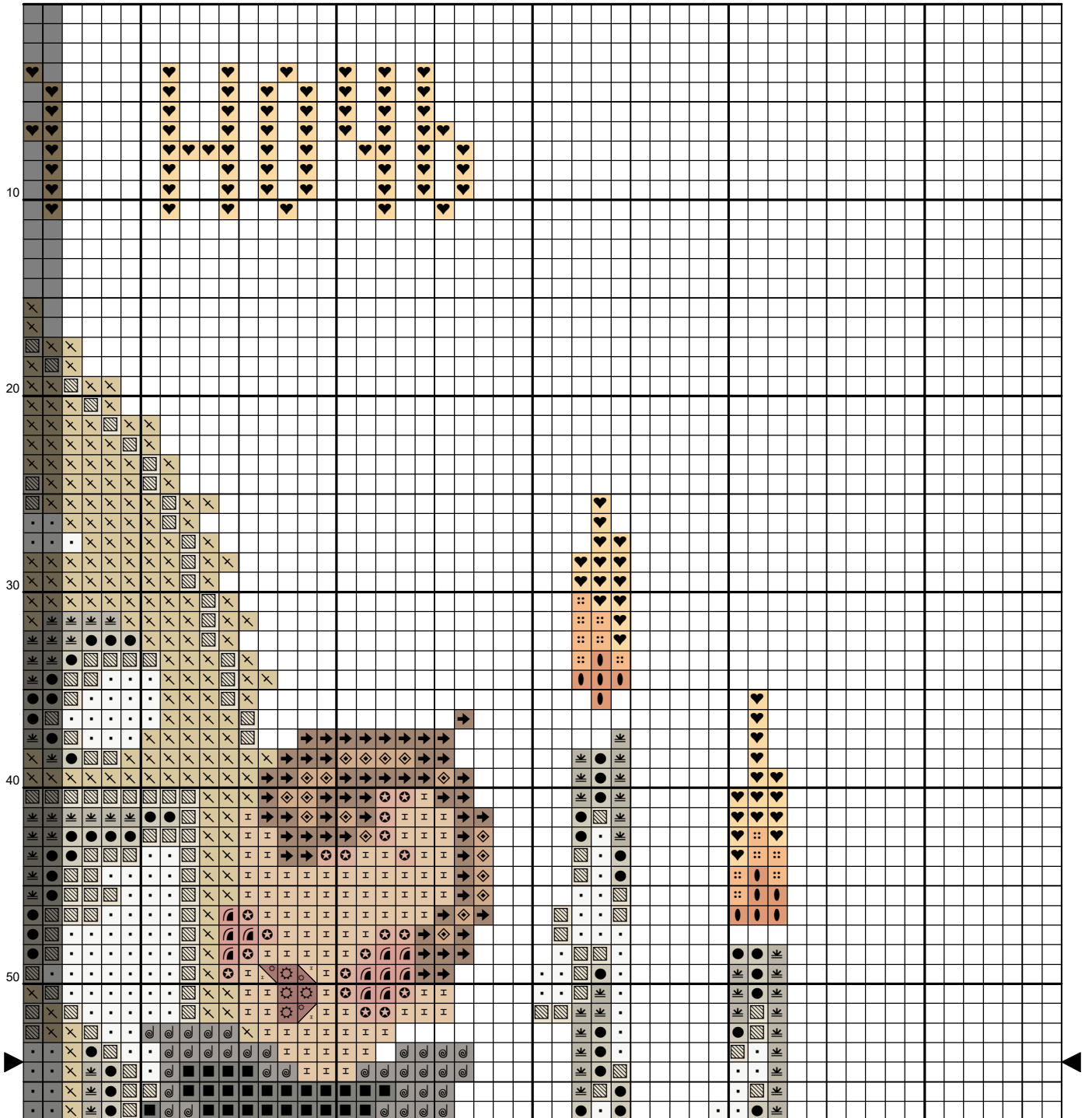


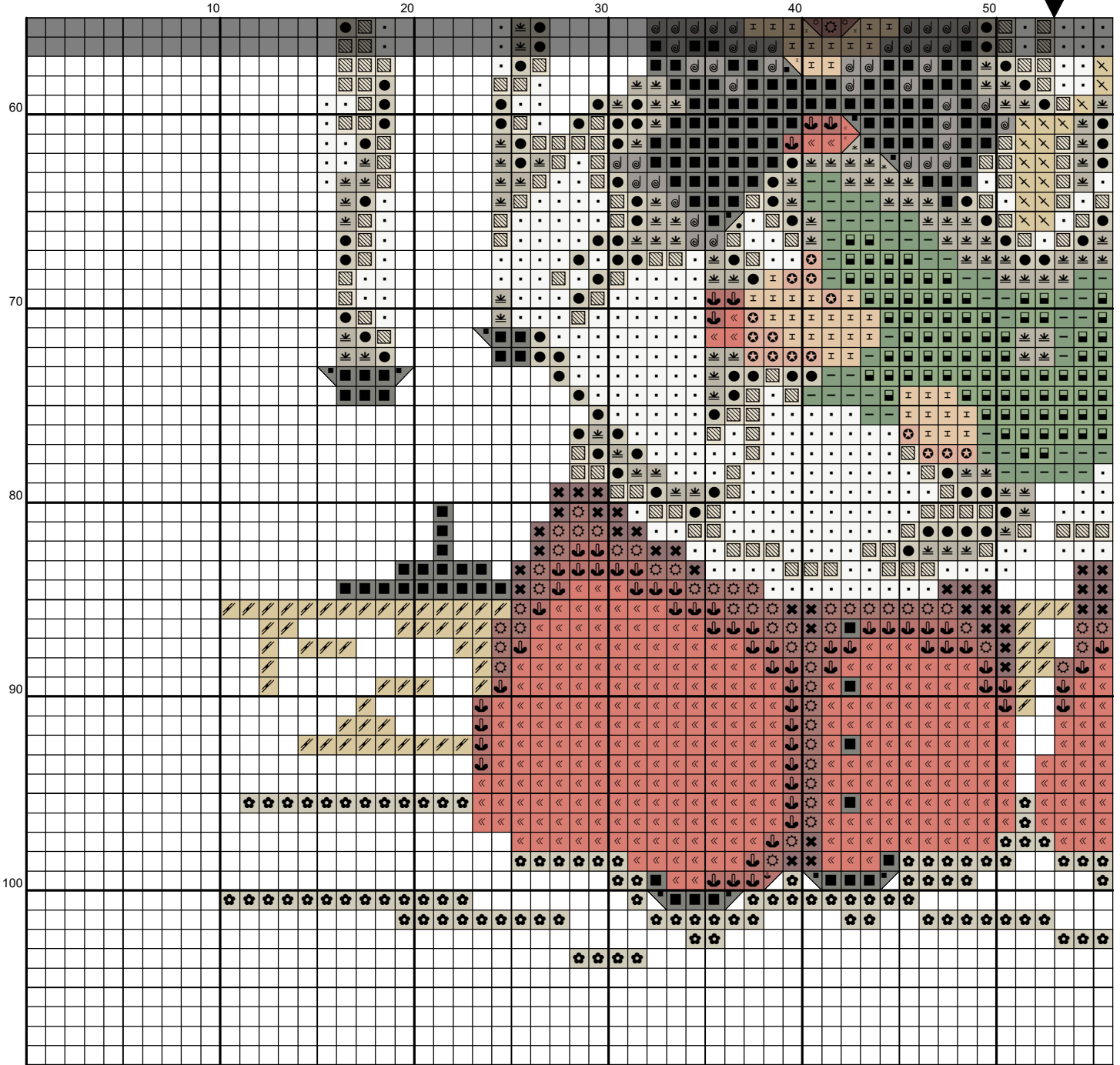




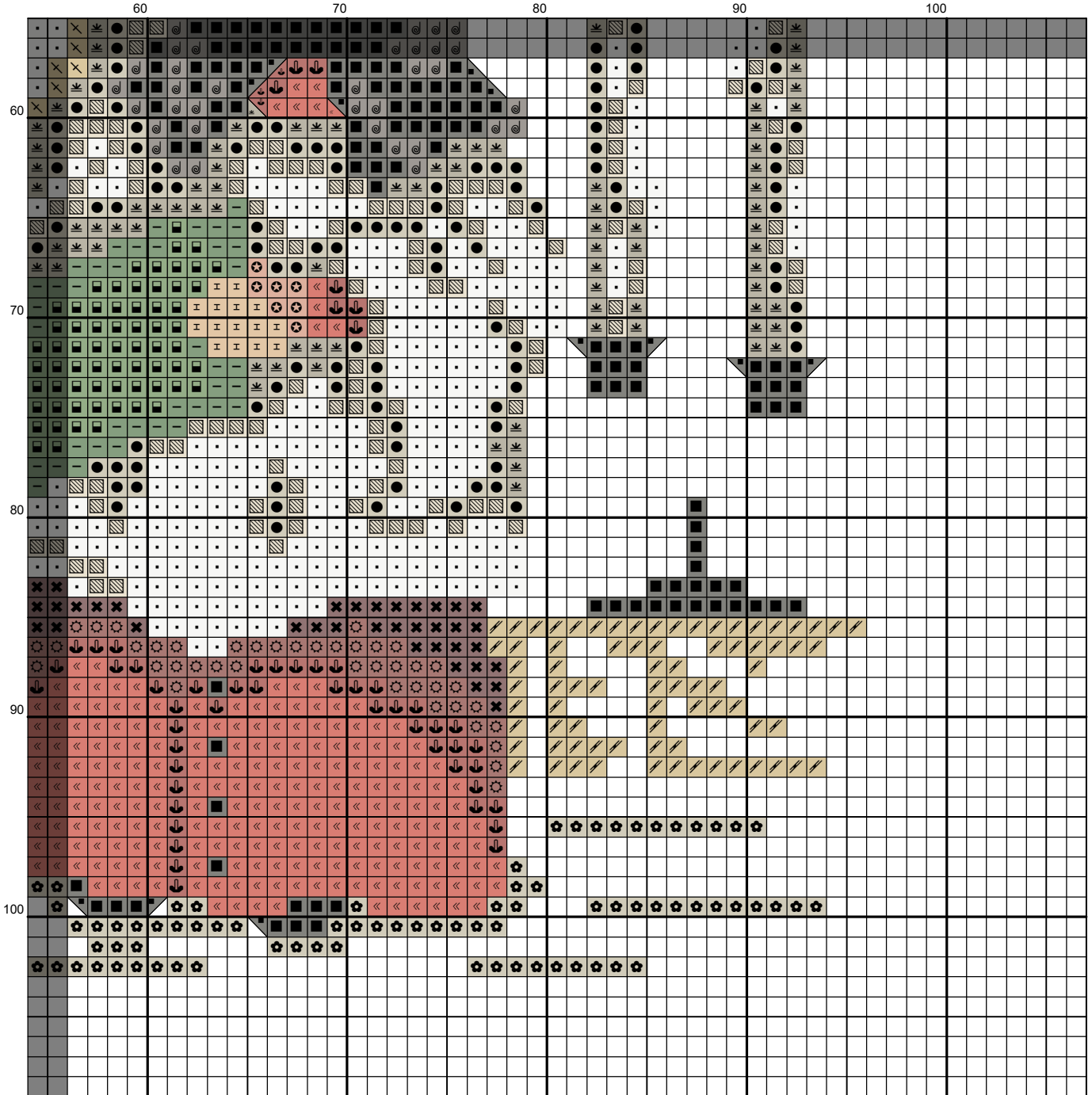








Страница 8



"Святая ночь"

Размер в стежках: 105 x 107
 Размер в см: 19.05 x 19.41 см
 Мулине: DMC
 Онлайн калькулятор канвы <https://www.stitch.su/calculator>



Крест (вышивать в 2 нити)

Цвет символ	№ цвета	Цвет символ	№ цвета	Цвет символ	№ цвета
	436		644		646
	738		822		844
	869		900		918
	919		987		988
	3023		3046		3778
	3853		3854		3855
	3857		3865		738+3778

Полукрест

Символ	№ цвета	Колич. нитей	Символ	№ цвета	Колич. нитей
	644	2		3046	2

Бэкстич

Символ	№ цвета	Кол-во нитей	Символ	№ цвета	Кол-во нитей	Символ	№ цвета	Кол-во нитей
	310	1		310	2		3046	2
	3770	1		3865	2			

Расход нитей

310	5,4м	844	1,4м	988	0,7м	3854	0,1м
436	0,4м	869	0,3м	3023	1,5м	3855	1,4м
644	1,9м	900	2,9м	3046	5,8м	3857	0,4м
646	0,5м	918	0,6м	3770	0,1м	3865	3,9м
738	1,3м	919	0,6м	3778	0,3м		
822	2,2м	987	0,5м	3853	0,1м		

Примечание: цвет, которым вышивается бордюр, лучи и окно, можно вышивать металлик.

Расход нитей указан для 14 каунта канвы с учетом запаса 30%

Пожалуйста, не распространяйте схему самостоятельно. Отнеситесь с уважением к работе дизайнеров.

Участвуйте в программе "Переучет"
https://vk.com/topic-19853515_41120058
И получайте подарки просто за своё хобби :)

Ровных крестиков.

