

# Буклет из четырех схем "Восьмое..."

Дизайнер схемы Тамрико Ламаридзе



Размер в крестиках одного сюжета: 37 на 55

Палитра DMC: 27 - чистые, 1 - бленд из них

Основные стежки: полный крест и полукрест в две нити,  
счетный бэкстич, французские узелки

[https://vk.com/club\\_tamriko](https://vk.com/club_tamriko)

© Copyright Tamriko Lamaridze. For non-commercial use only.

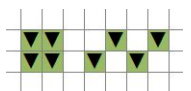
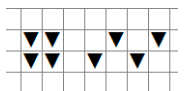

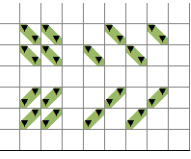
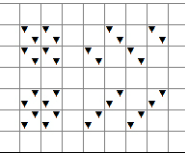
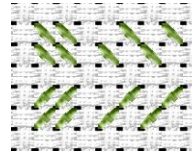
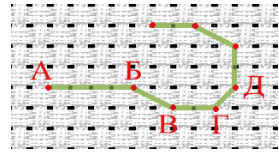
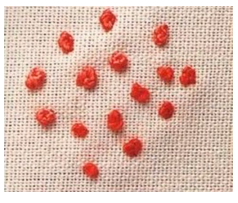
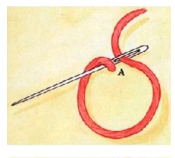
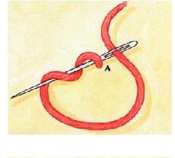
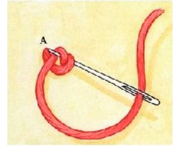
Ключ

Полный крест X				Полукрест /			
Цвет DMC	Символ	Номер	Нити	Цвет DMC	Символ	Номер	Нити
	7	310	2		5	317	1
	2	317	2		//	775	2
	◇	413	2		∅	800	2
	*	414	2		▾	3822	2
	☾	415	2		4	3865	2
	⌘	452	2	<b>Бэкстич</b>			
	+	453	2	<b>Цвет DMC</b>	<b>Символ</b>	<b>Номер</b>	<b>Нити</b>
	⊗	666	2			310	1
	♯	762	2			310	2
	//	775	2			317	1
	∴	775	2			317	2
	◐	799	2			3865	1
	☉	800	2			3865	2
	✓	809	2	<b>Французский узелок</b>			
	⊛	819	2	<b>Символ</b>	<b>Номер</b>	<b>Нити</b>	
	⌘	839	2		3865	1	
	★	840	2				
	♡	904	2				
	=	905	2				
	≡	906	2				
	↶	907	2				
	↓	963	2				
	⬅	3716	2				
	▲	3756	2				
	Ⓢ	3820	2				
	●	3821	2				
	♥	3865	2				
	L	762+819	2				

Расход мулине (с учетом 30% запаса и для канвы 14 каунта)

Номер DMC	Длина в метрах	Количество о мотков	Есть у меня	Надо купить	Номер DMC	Длина в метрах	Количество о мотков	Есть у меня	Надо купить
310	2,9	1			839	0,1	1		
317	3,8	1			840	0,1	1		
413	0,2	1			904	1,2	1		
414	0,1	1			905	1,1	1		
415	0,7	1			906	0,8	1		
452	0,1	1			907	0,3	1		
453	0,2	1			963	0,8	1		
666	0,2	1			3716	1	1		
762	0,8	1			3756	0,6	1		
775	1,6	1			3820	0,5	1		
799	0,6	1			3821	0,5	1		
800	1,7	1			3822	0,3	1		
809	0,4	1			3865	1	1		
819	0,6	1							

## Описание стежков

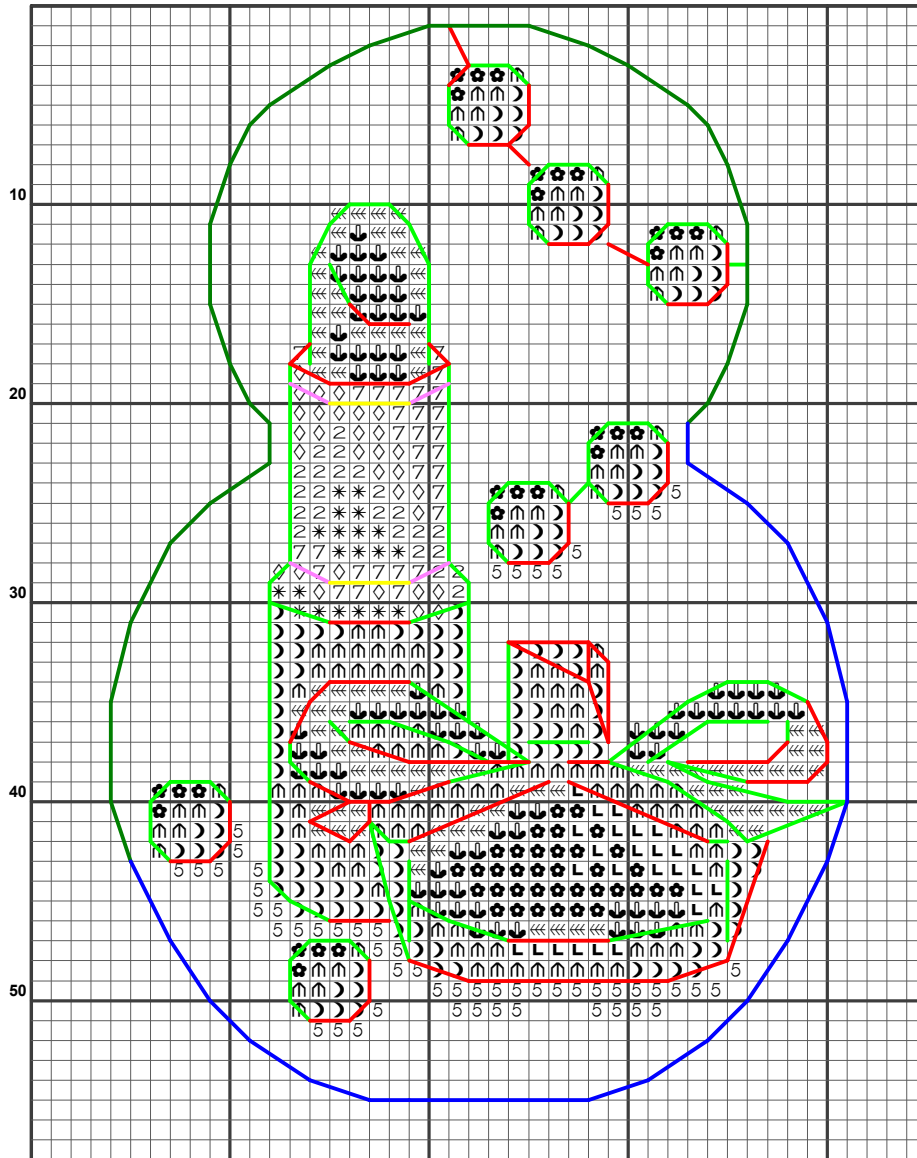
Вид стежка	Обозначение в схеме		Как шить	Техника выполнения
	цветной	ч-б		
Полный крест				Вышивка смотрится опрятнее, когда верхний стежок всех крестиков направлен в одну сторону.
Полукрест				Направление полукреста должно соответствовать схеме. НО если вы считаете что направление полукреста не несёт определённой смысловой нагрузки, а выступает лишь заливкой фона, тогда его наклон может соответствовать верхнему стежку вашего полного креста.
Бэкстич	<p>Бэкстич выполняется после того, как будут вышиты все крестики и полукрестики. Лучше вышивать его тонкой острой иглой на постиранной и отутюженной канве, потому что в процессе стирки тонкие ниточки бэкстича могут растянуться и в итоге будут провисать. Длину стежков желательно делать не больше 4 клеточек.</p> <div style="text-align: center;">  </div> <p>Бэкстич можно вышивать несколькими способами:</p> <ol style="list-style-type: none"> <li>1. Можно сначала шить вперёд нечетные стежки (А-Б, В-Г), потом возвращаться назад, выполняя чётные (Д-Г, В-Б).</li> <li>2. В точке <b>Б</b> выходим на лицевую сторону и уходим в точке <b>А</b> на изнаночную сторону. Выходим в точке <b>В</b> с изнаночной стороны и затем возвращаемся в точке <b>Б</b> на лицевую сторону. Продолжаем вышивать дальше, возвращаясь всегда в точку от предыдущего стежка.</li> </ol>			
Французский узелок		<ol style="list-style-type: none"> <li>1. </li> <li>2. </li> <li>3. </li> </ol>	<ol style="list-style-type: none"> <li>1. Выведите иглу на лицевую сторону в точке <b>А</b>, оберните нитку вокруг иглы против часовой стрелки.</li> <li>2. Ещё раз оберните нитку вокруг иглы в том же направлении, при этом иглу не втыкайте в ткань.</li> <li>3. Сдвиньте витки вместе к кончику иголки. Воткните иголку близко к исходной точке <b>А</b> и протащите иголку с ниткой через витки, чтобы получился узелок.</li> </ol>	

10

20

30

40

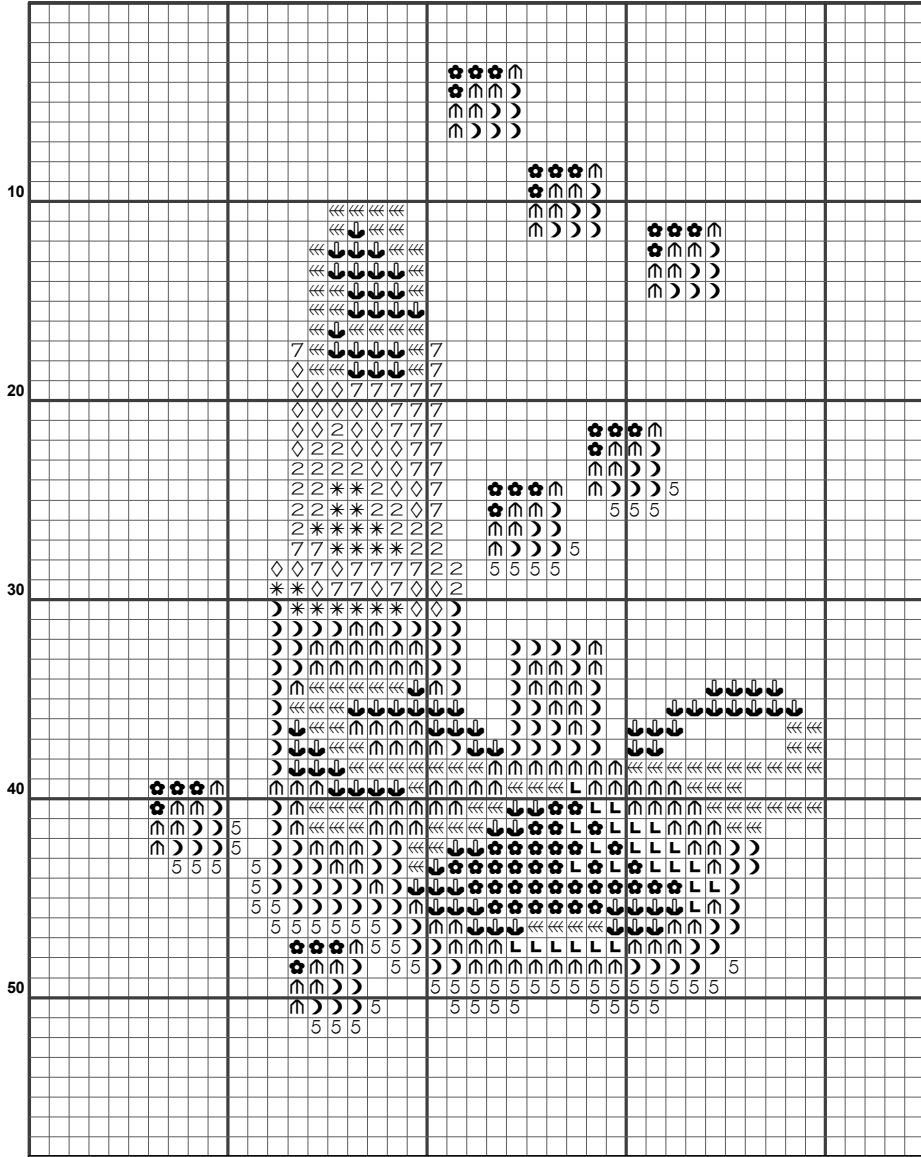


10

20

30

40

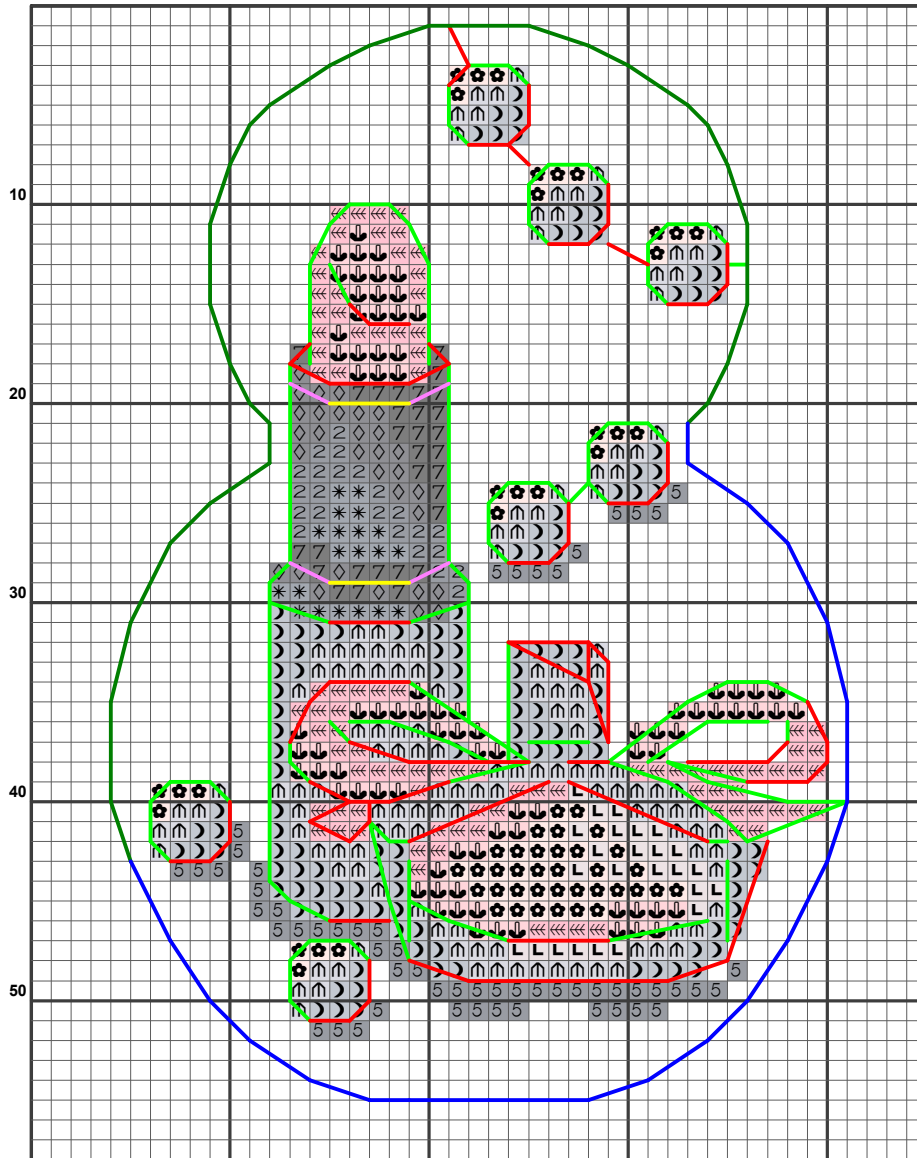


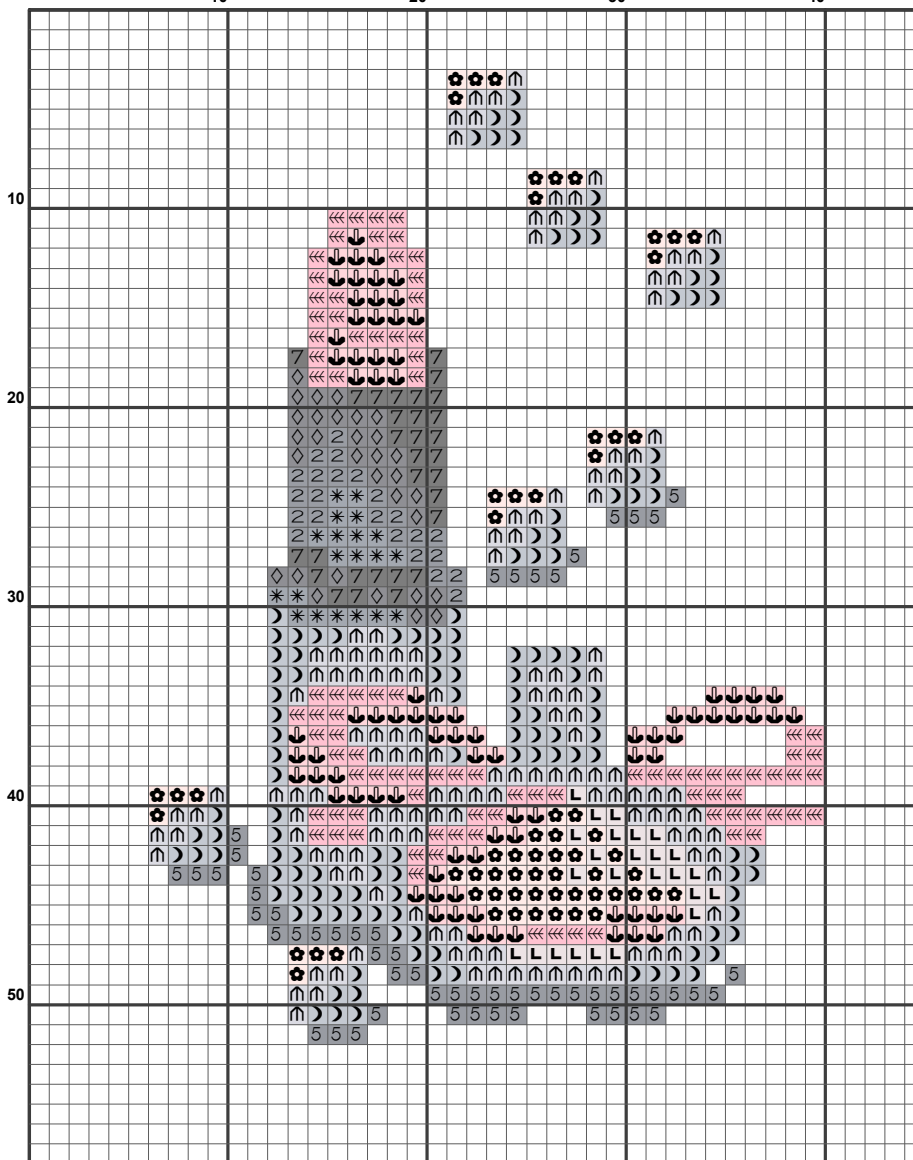
10

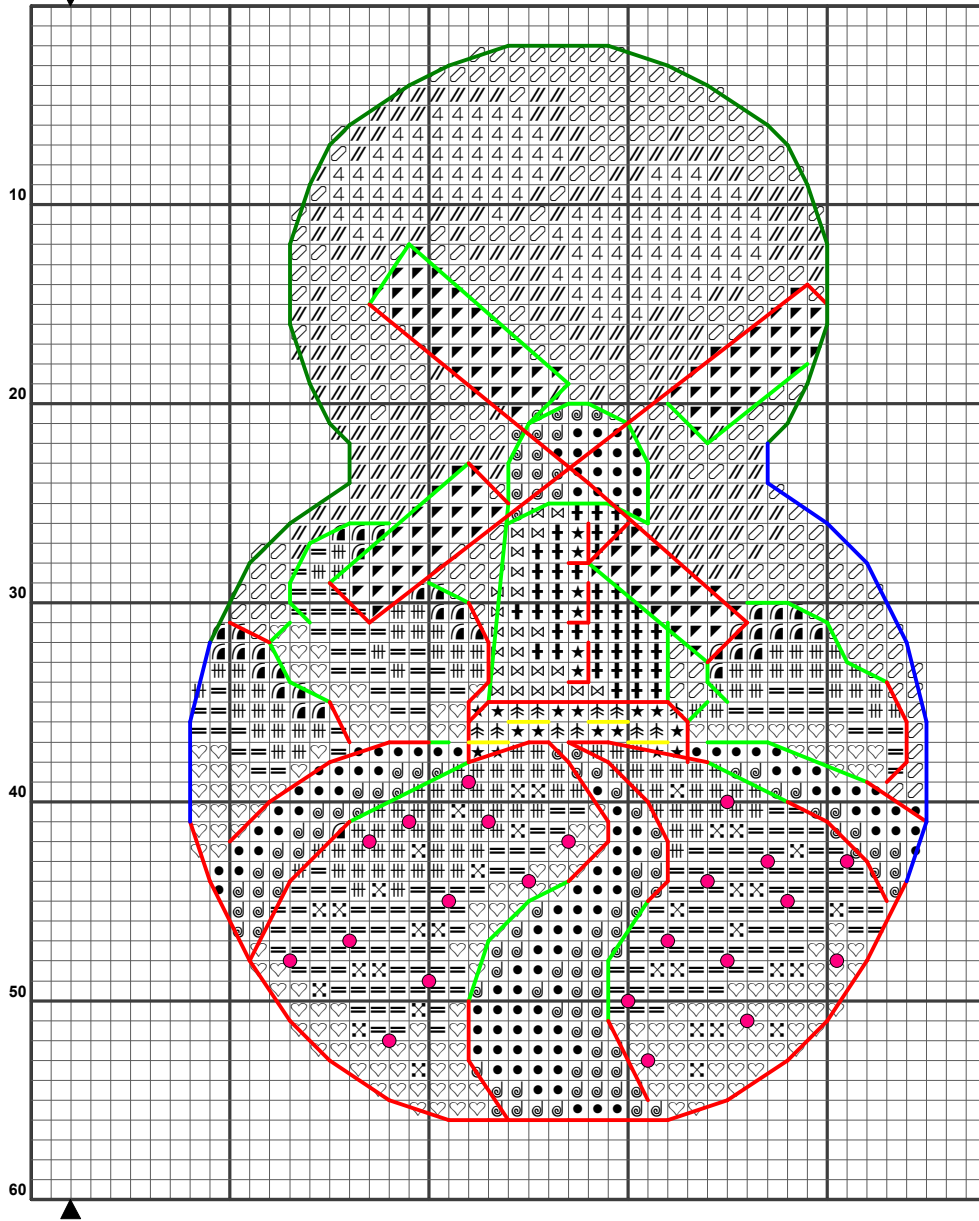
20

30

40







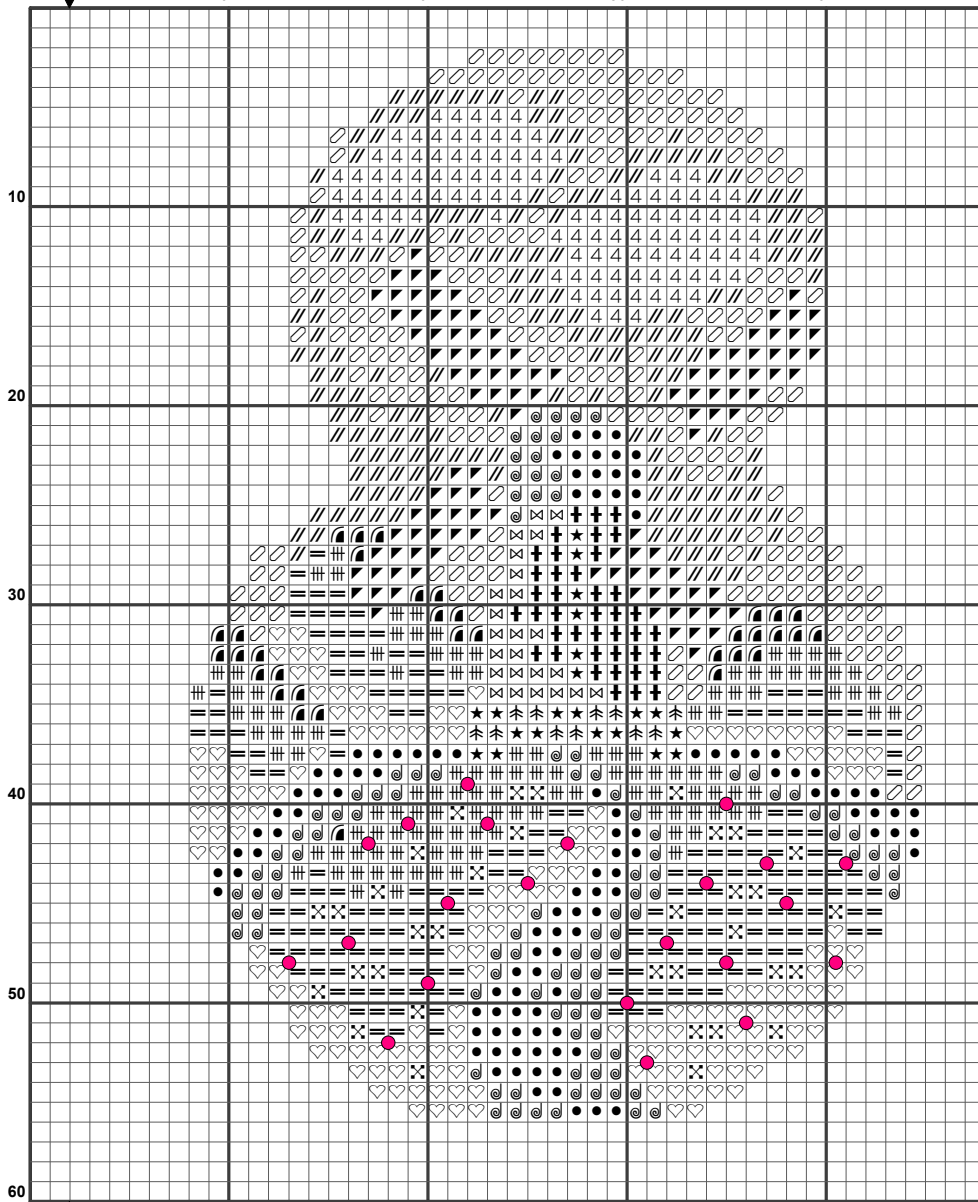


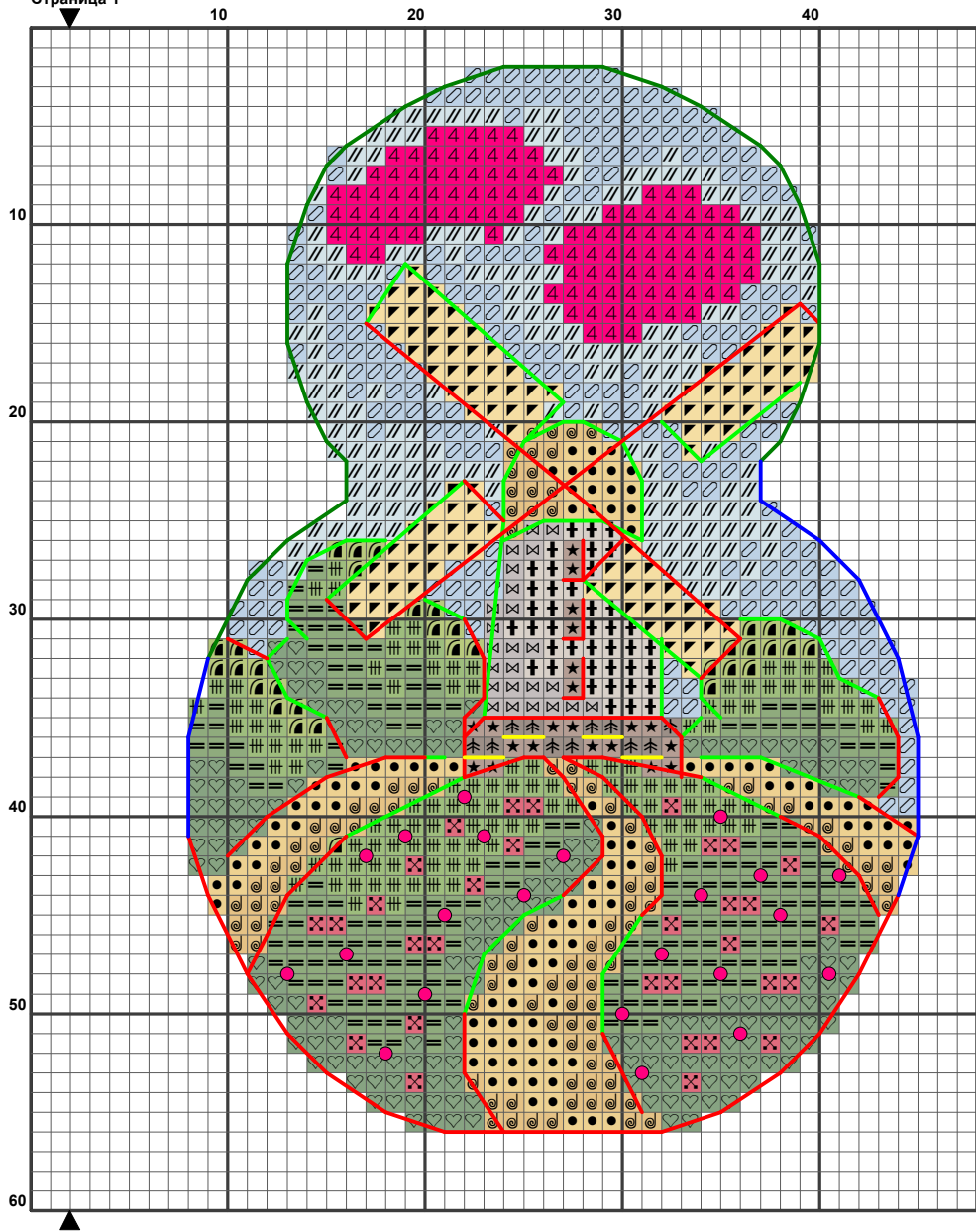
10

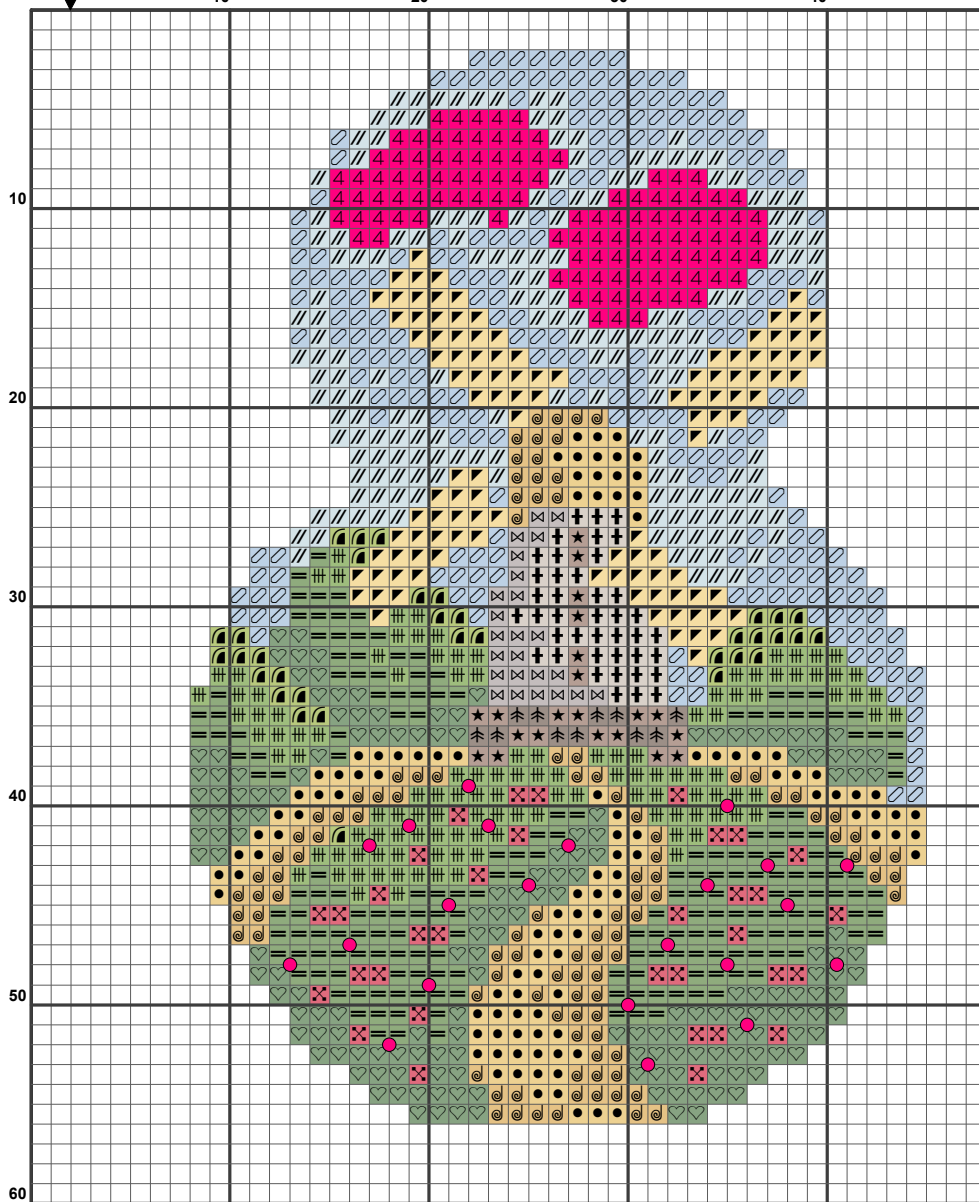
20

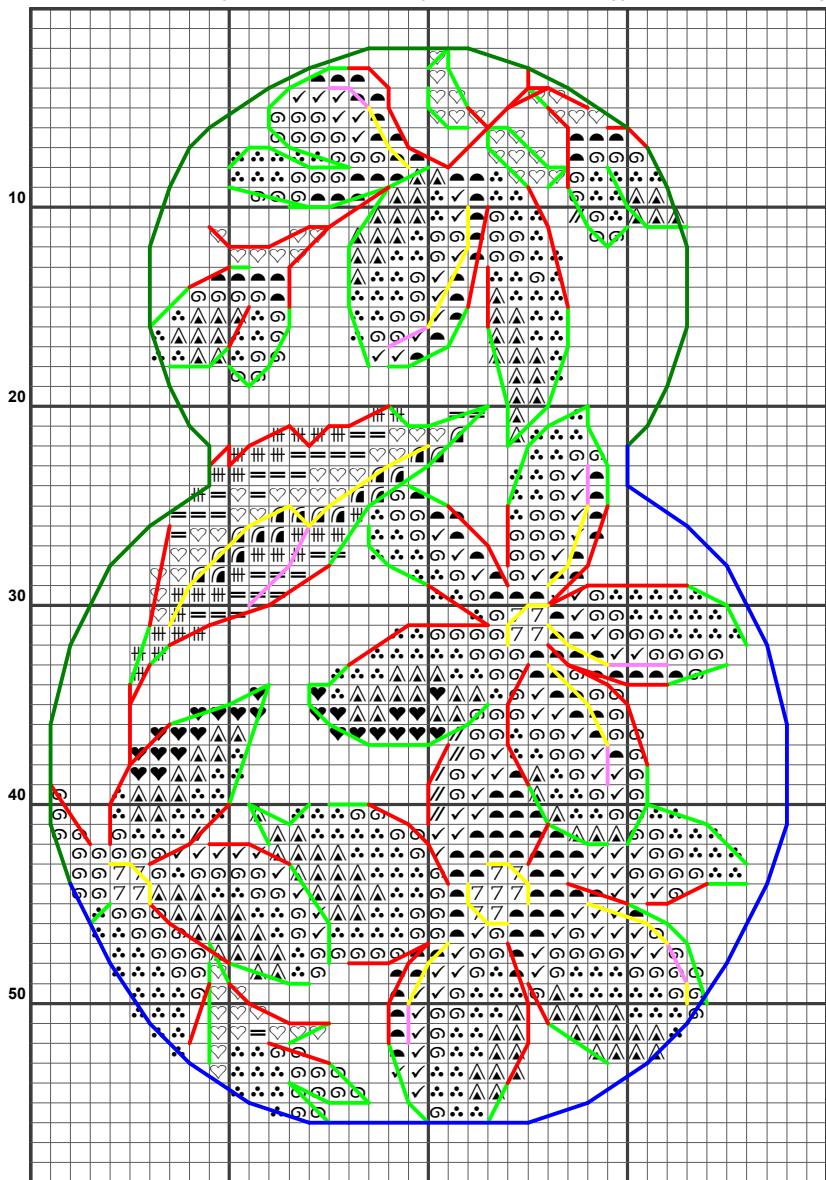
30

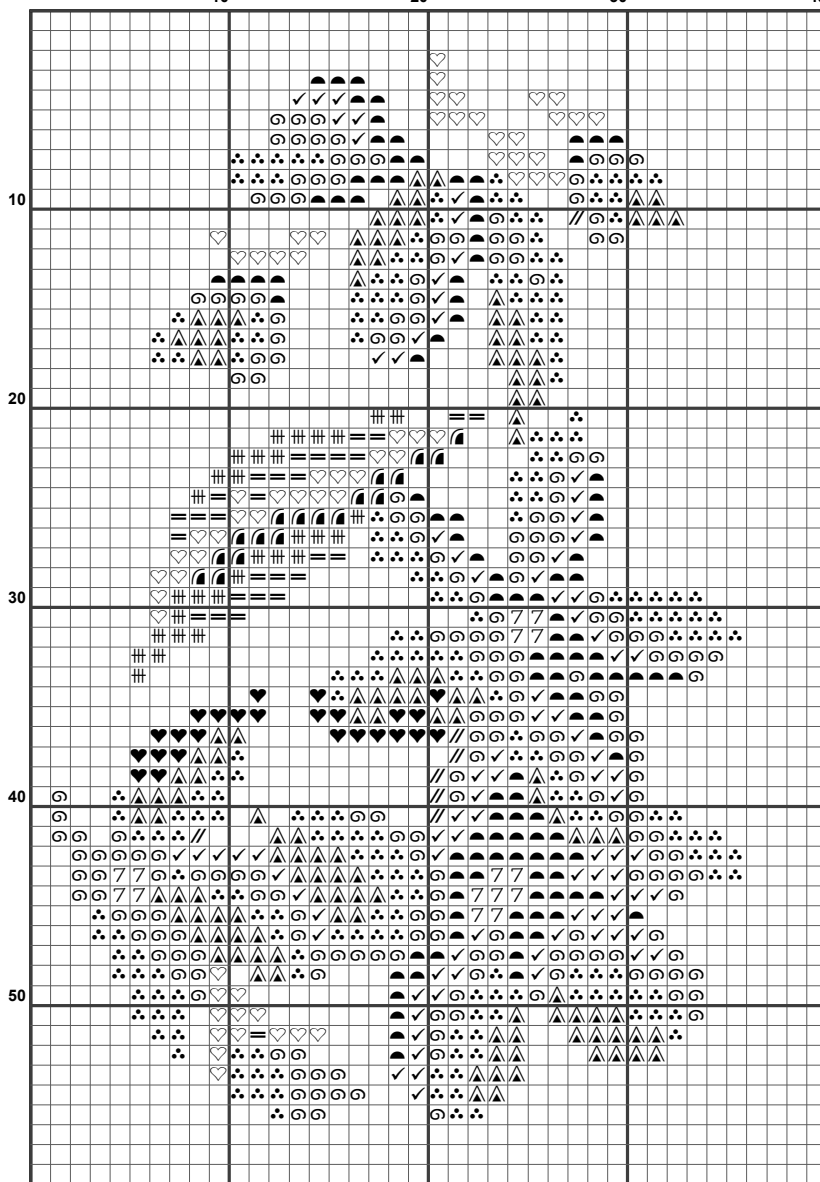
40

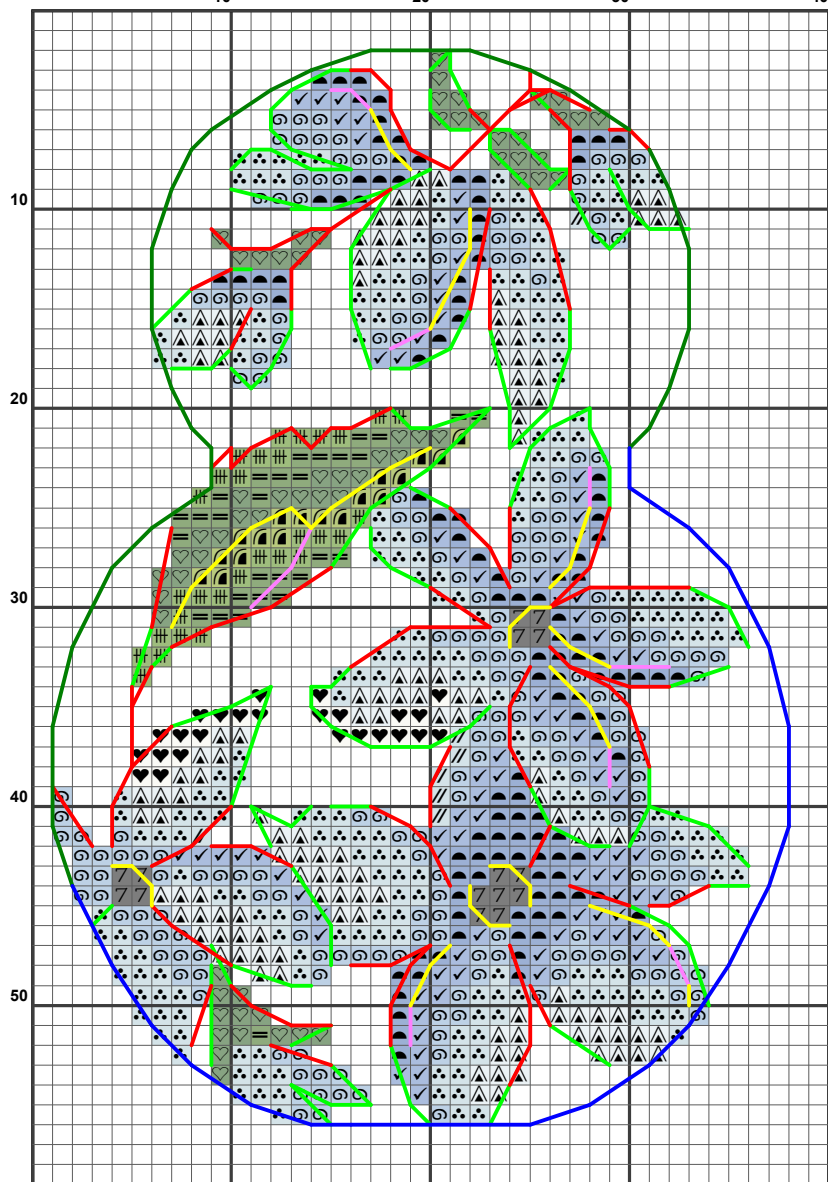


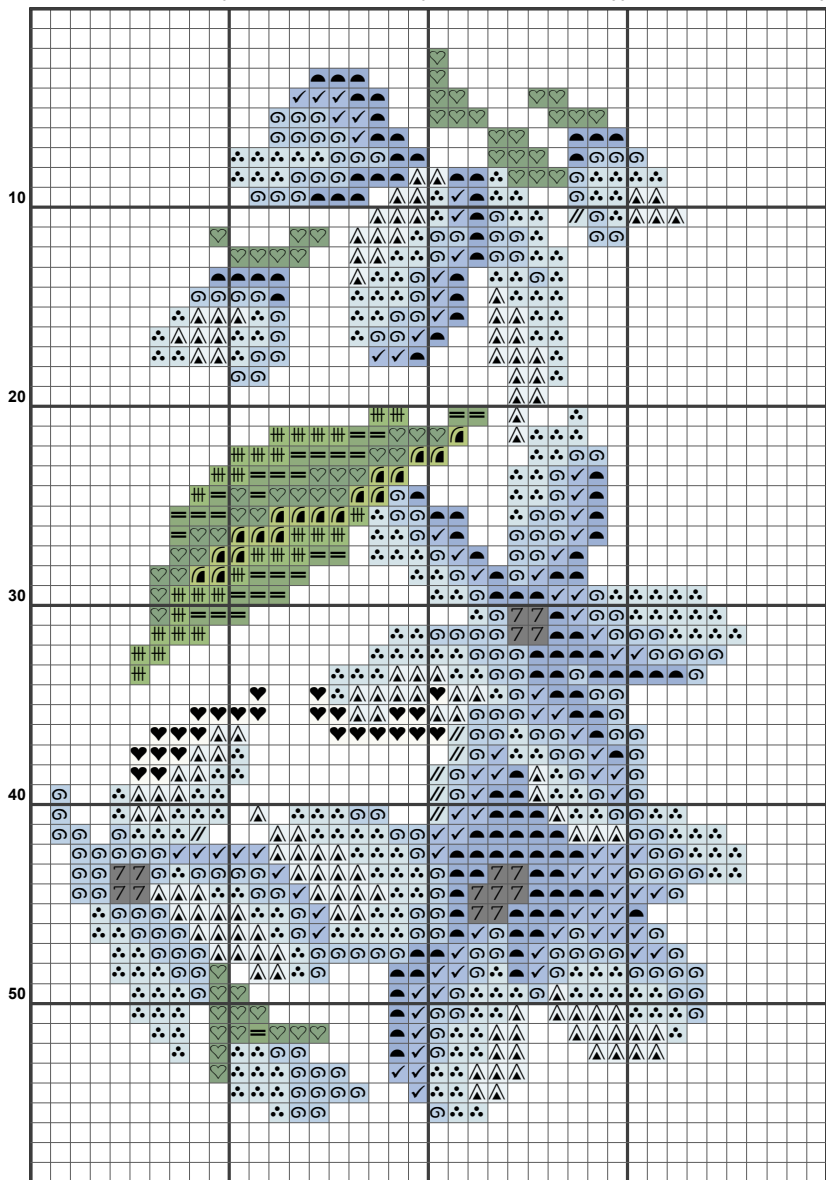


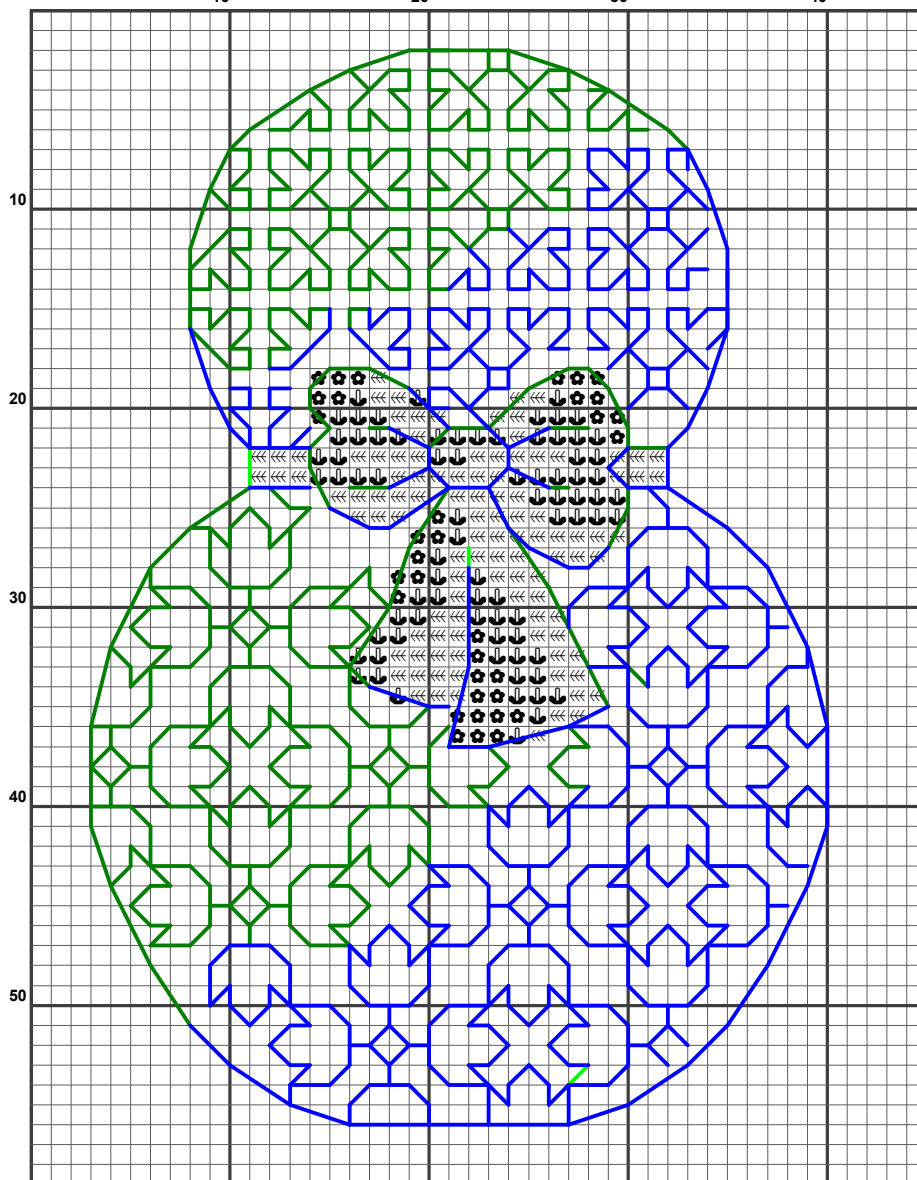












10

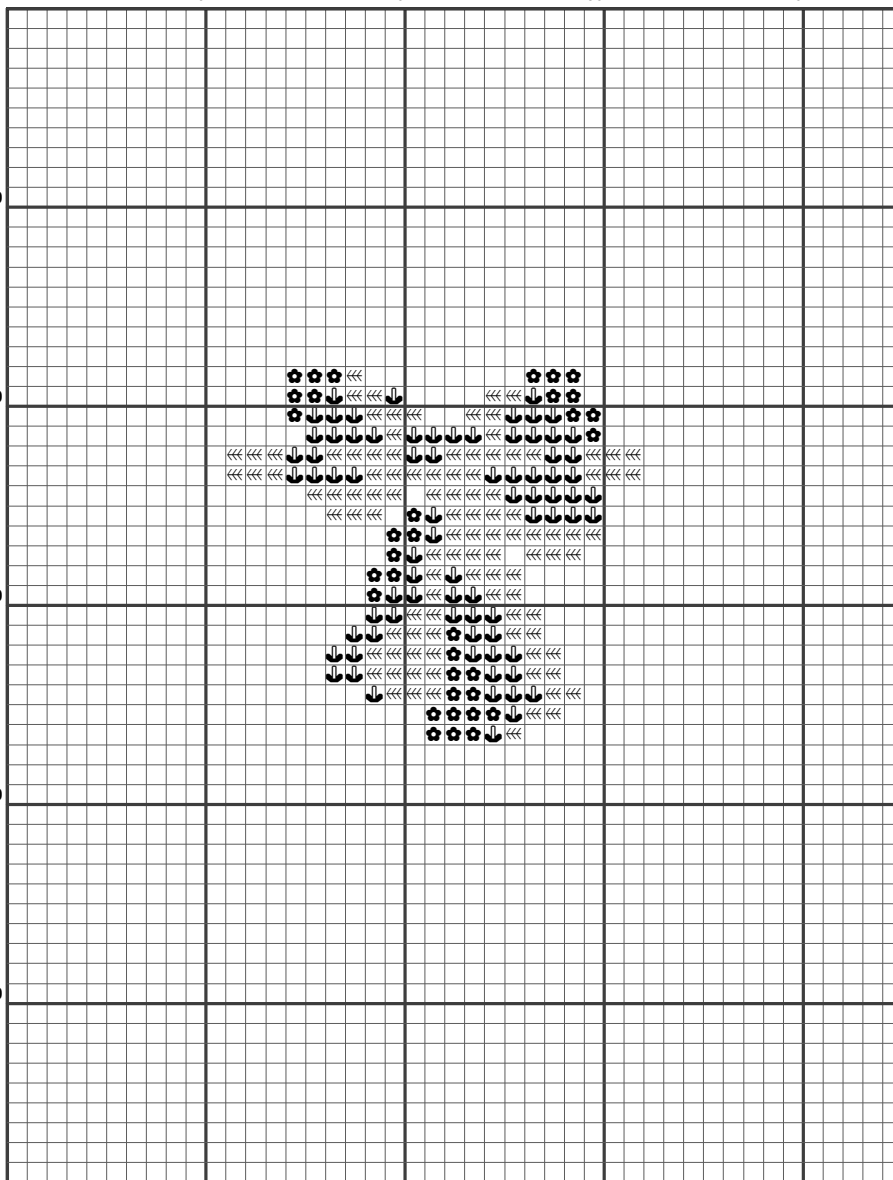
20

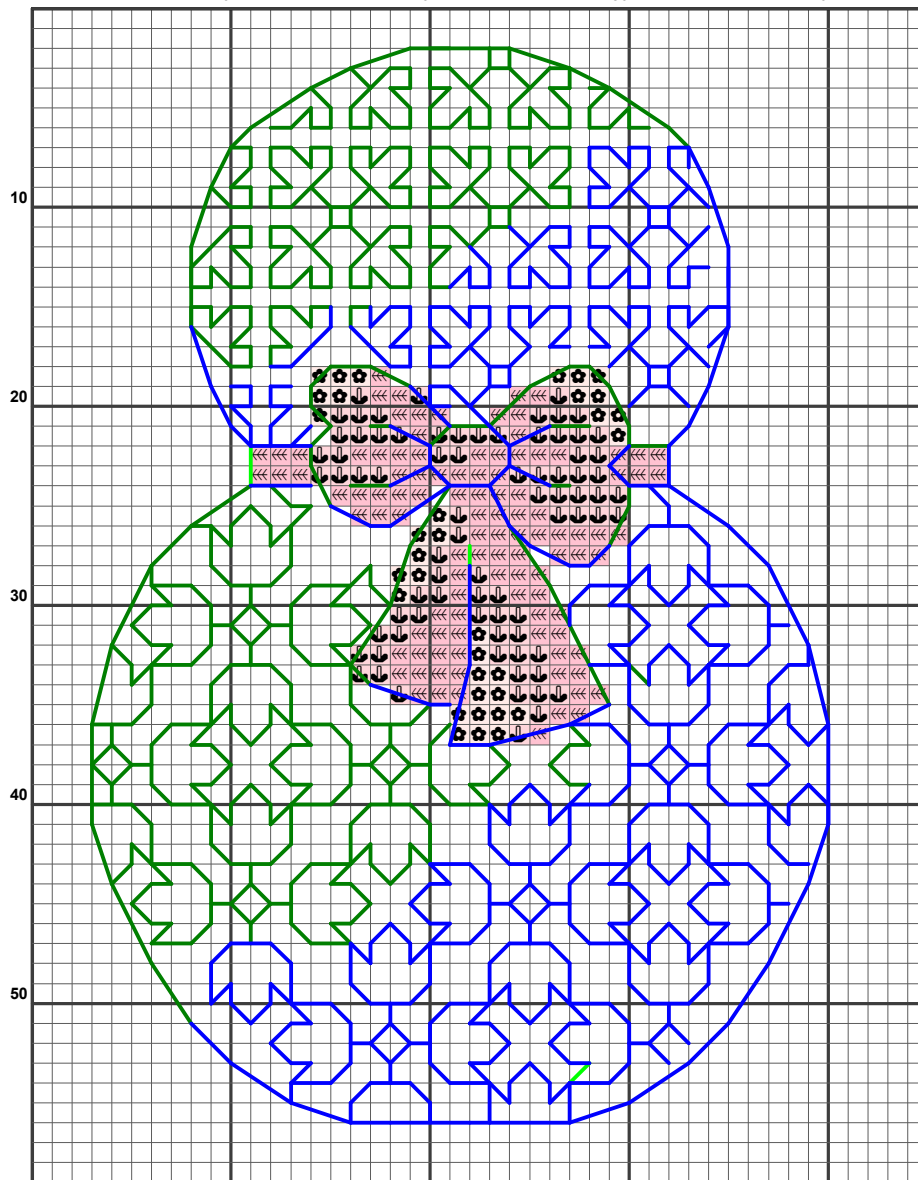
30

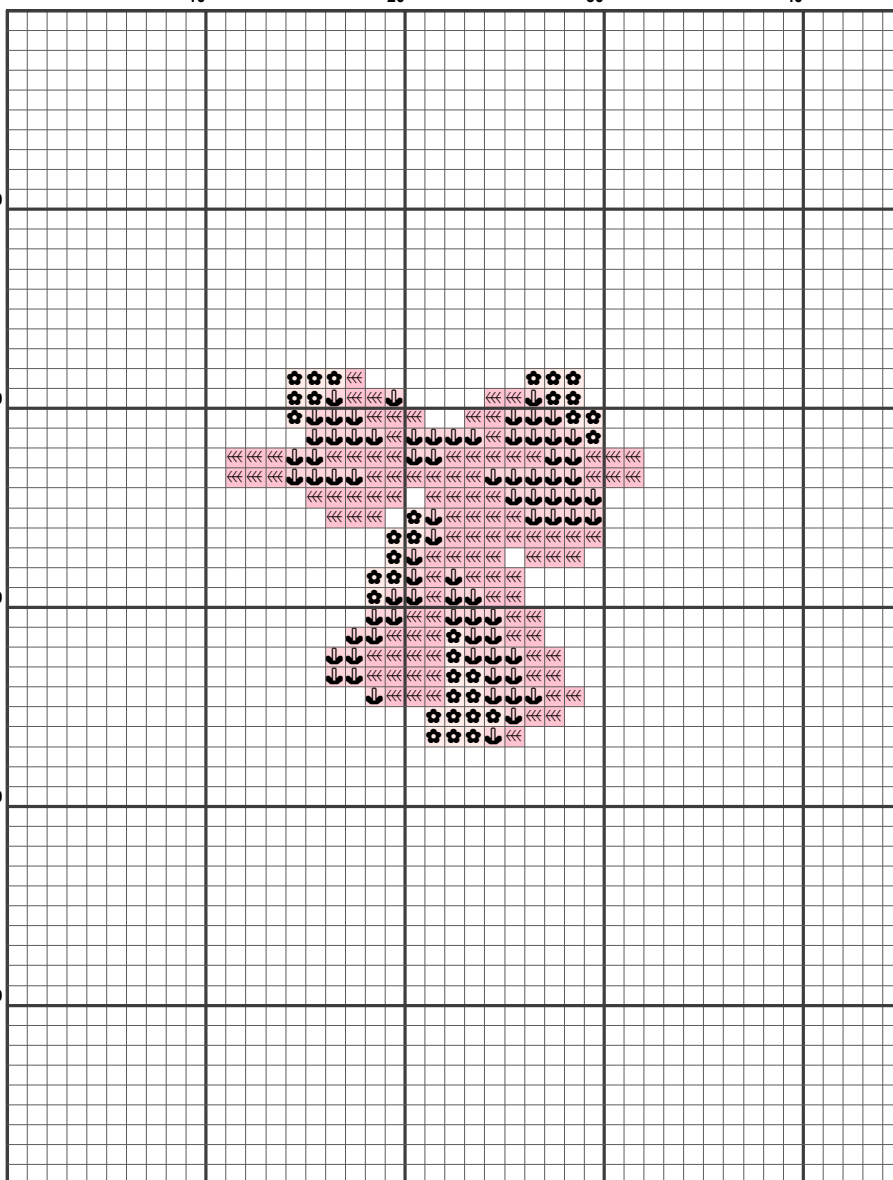
40

50







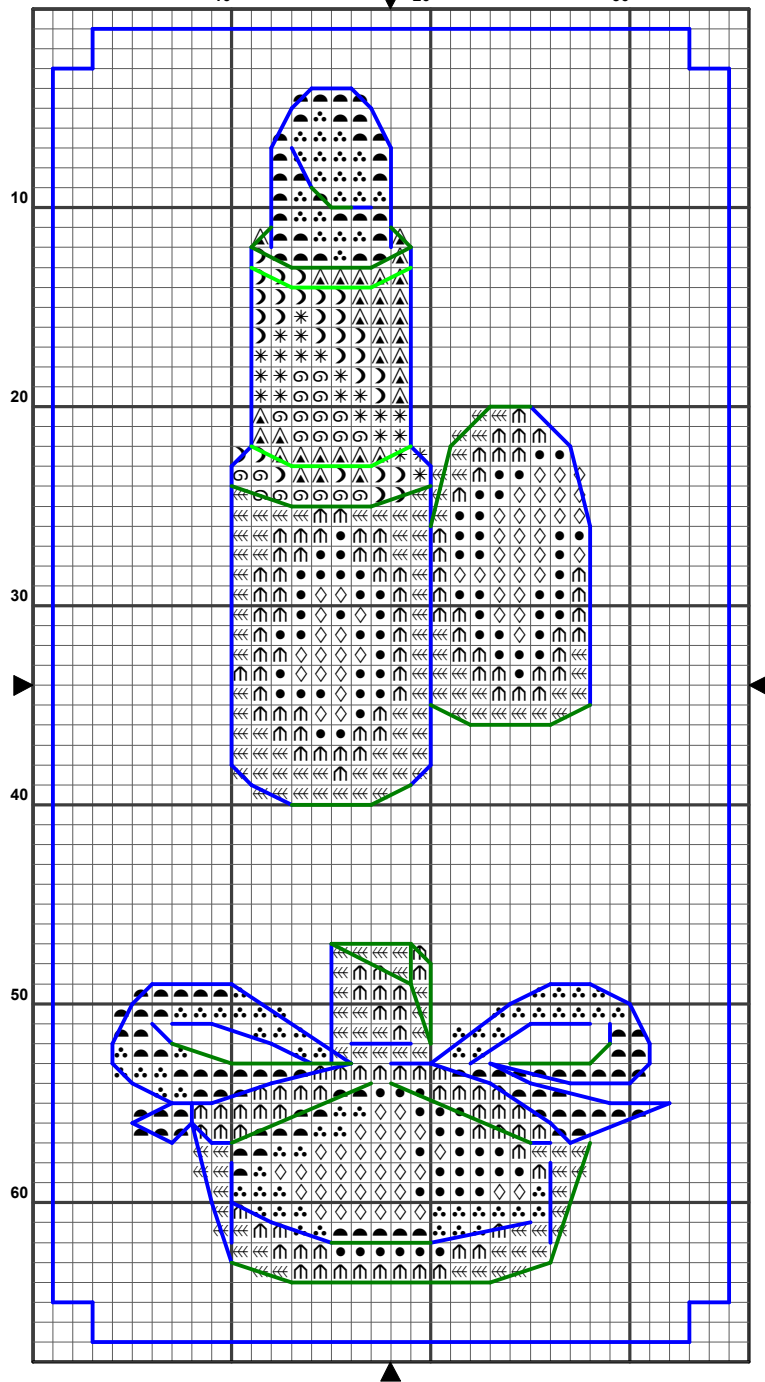


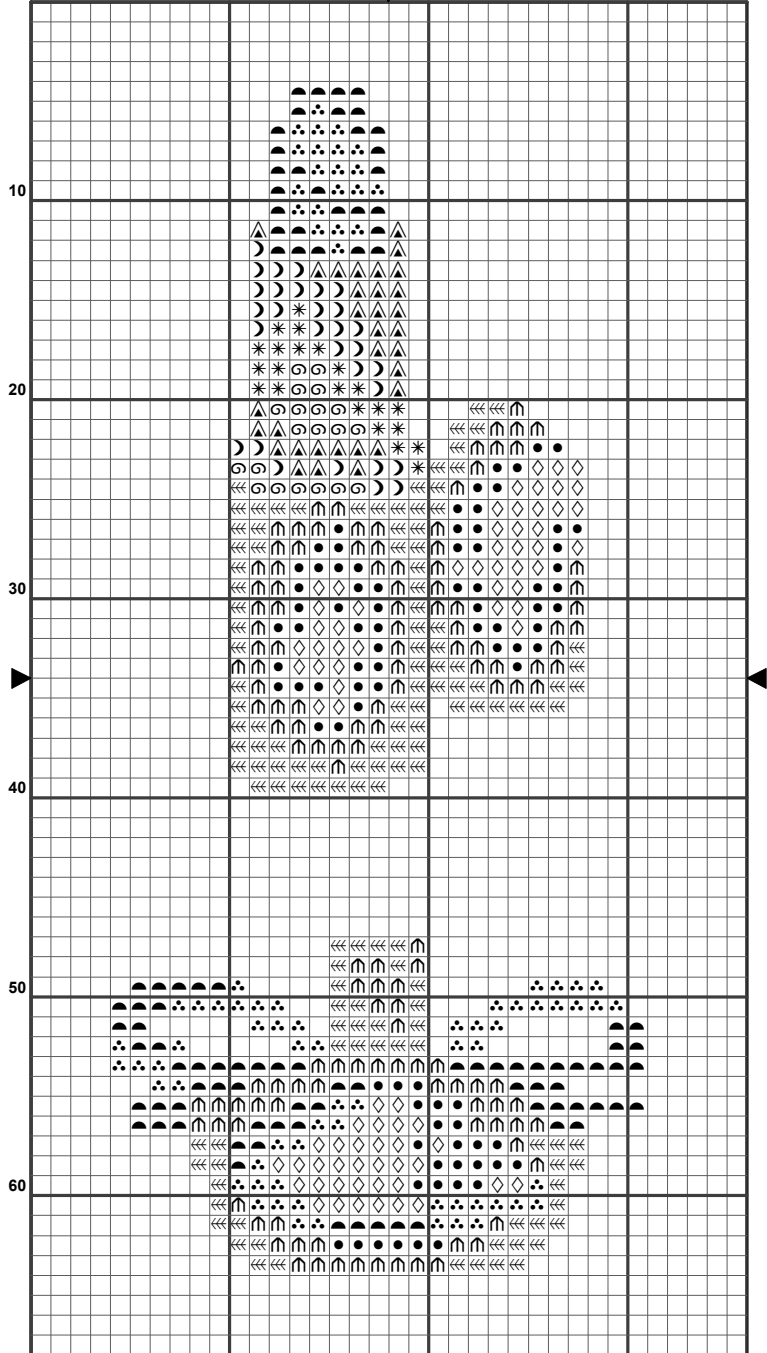
Ключ

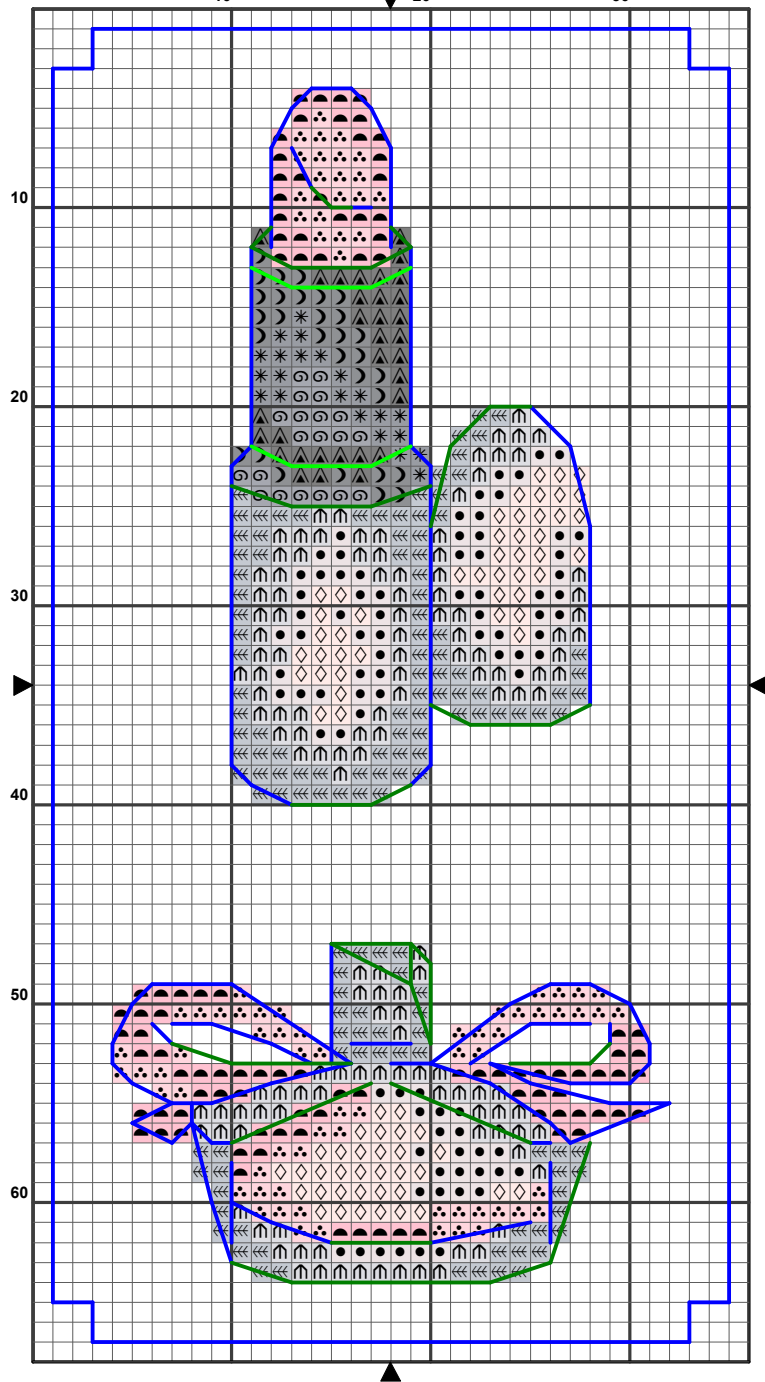
Полный крест X				Бэкстич			
Цвет DMC	Символ	Номер	Нити	Цвет DMC	Символ	Номер	Нити
	▲	310	2			310	1
	*	317	2			310	2
	☾	413	2			3865	2
	☉	414	2				
	☽	415	2				
	♠	762	2				
	◇	819	2				
	⋯	963	2				
	●	3716	2				
	●	762+819	2				

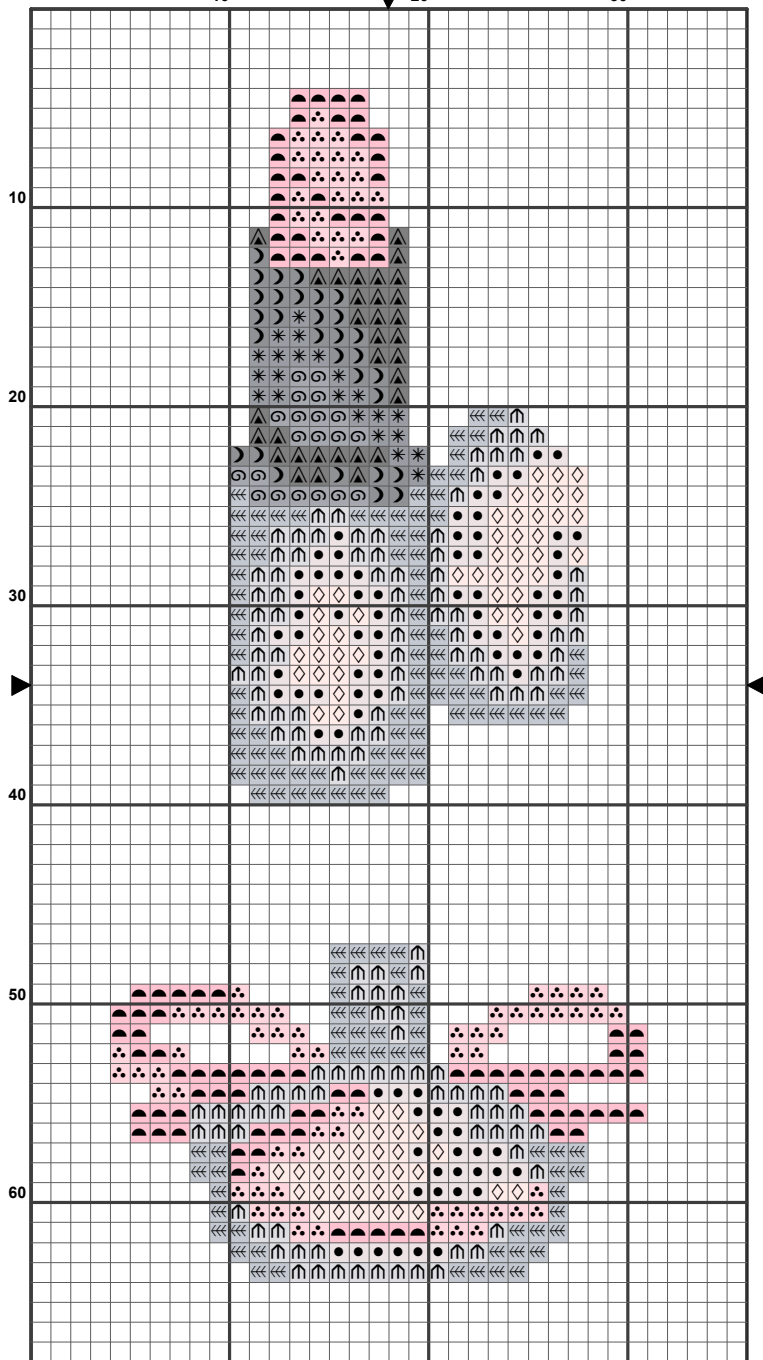
Расход мулине (с учетом 30% запаса и для канвы 14 каунта)

Номер DMC	Длина в метрах	Количество во мотках	Есть у меня	Надо купить	Номер DMC	Длина в метрах	Количество во мотках	Есть у меня	Надо купить
310	1,2	1			762	0,9	1		
317	0,1	1			819	0,6	1		
413	0,2	1			963	0,4	1		
414	0,1	1			3716	0,5	1		
415	0,7	1			3865	0,1	1		









10

20

30

40

50

60