

ЕДИНОРОГ ЗВЕЗДОЧКА



Перевела Власова Анна

Вк <https://vk.com/id584246509>

Инстаграм <https://www.instagram.com/hollydollydolls/?hl=r>

фб <https://www.facebook.com/profile.php?id=100050647114425>

акриловая пряжа, розовая/голубая, белая/кремовая
 небольшое количество черного, белого цвета и
 зеленого/голубого для глаз
 нить золотого цвета для рога
 2,25 мм ,2 мм крючки
 наполнитель
 игла для сшивания
 Ножницы
 Швейные булавки
 Маркер



ПОЛЕЗНЫЕ СОВЕТЫ

Я использовала крючок меньшего размера, чем рекомендовано для моей пряжи, чтобы сохранить петли плотными, поэтому, какую бы пряжу вы не решили использовать, выберите размер крючка соответствующим образом.

Шея, тело и ноги связаны как одно целое, поэтому убедитесь, что вы плотно набили эту часть.



СОКРАЩЕНИЯ



КА – кольцо амигуруми
 ВП- воздушная петля
 Сбн – столбик без накида
 Сс – соединительная петля
 Пр - прибавка
 Уб - убавка
 Ссн – столбик с накидом
 Ззп – за заднюю стенку петли
 Зпп – за переднюю стенку петли
 Пссн – полустолбик с накидом
 сс2н – столбик с двумя накидами

Перед началом отрежьте кремовую пряжу длиной 15 см. Оставьте в стороне для использования позже.

НОГИ (сделай четыре)

Используя розовую пряжу

1 ряд: 6 сбн в волшебном кольце (6)

Ряд 2: 6пр (12)

Ряд 3: (сбн, пр) x6 (18)

Ряд 4: сбн, (пр, сбн 2) x5, пр, сбн (24)

Ряд 5: (сбн 3, пр) x6(30)

Ряд 6: (зпп) сбн (30)

Ряд 7 - 10: (30) (4 ряда)

Замените пряжу на кремовую в последнем ряду ряда 10.

3



Ряд 11 - 14: (30) (4 ряда)

Ряд 15: (сбн 3, уб) x6(24)

Ряд 16 - 21: сбн (24) (6 рядов)

Ряд 22: сбн (уб, сбн 2) x5, уб, сбн (18)

Ряд 23 - 28: сбн (18) (6 рядов)

Закончите с сс и закрепите. Не обрезайте нить на четвертой ноге

Далее вяжем тело.

Ряд 29: (начиная с четвертой ноги) 8вп, присоединить ко второй ноге с сбн, 11 сбн по ноге, 4вп, присоединить к третьей ноге с сбн, 11 сбн по ноге, 8вп, присоединить к четвертой ноге с сбн, 11 сбн по ноге, 4вп



Убедитесь, что ваши цепочки из вп между ног не скручены.

Вернитесь на 12 сбн на ноге, с которой вы начали (отметьте двенадцатый сбн маркером), сбн в отмеченной петле, 11 сбн по ноге (72)



Ряд 30: сбн в первую вп, ззп (поместите здесь маркер), сбн по ноге и вп (используя только внутренние петли) (72)

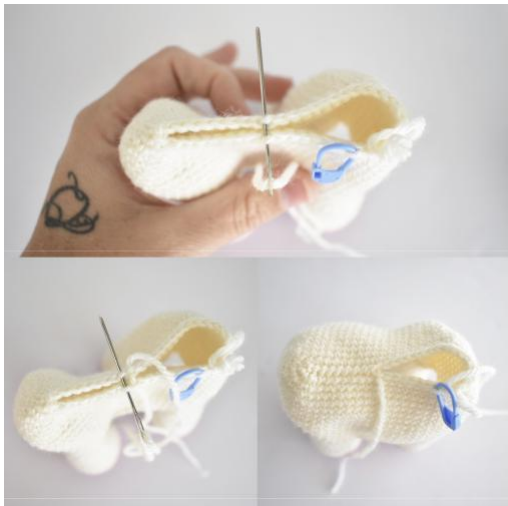


- Ряд 31 - 37:** сбн (72) (7 рядов)
Ряд 38: сбн 50, уб, сбн 14, уб, сбн 4 (70)
Ряд 39: сбн 17, (уб, сбн 4) x2, уб, сбн 39 (67)
Ряд 40: сбн47, уб, сбн 12, уб, сбн 4 (65)
Ряд 41: сбн 18, (уб, сбн 3) x2, уб, сбн 35 (62)
Ряд 42: сбн44, уб, сбн 10, уб, сбн 4 (60)
Ряд 43: сбн 16, (уб, сбн 2) x2, уб, сбн 19, уб, сбн 8, уб, сбн 3 (55)
Ряд 44: сбн 16, (уб, сбн) x2, уб, сбн 18, уб, сбн 6, уб, сбн 3 (50)
Ряд 45: сбн 15, уб x4, сбн 16, уб, сбн 5, уб, сбн 2 (44)

отсчитайте 8 сбн вперед и поместите маркер , отсчитайте еще 19 сбн и поместите маркер (см. Изображение).



Используя 15см к кремовой нити, которую вы отложили; сшить заднюю часть тела, начиная с отмеченных сбн.



Закрепите нить, выведите ее наружу, для дальнейшего шитья.

Далее вяжем шею.

Ряд 46: сбн (24)

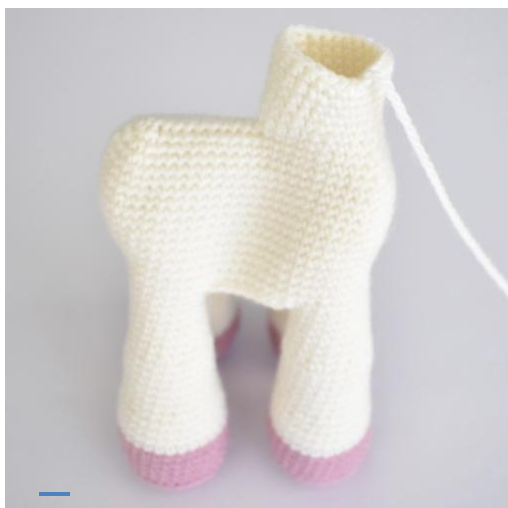
Используя нить, которую вы оставили; закройте зазор в задней части шеи. Закрепите нить двойным узлом внутри тела.



Ряд 47 - 49: сбн 3, ПССН 8, сбн 13 (24) (3 ряда)

Ряд 50 - 52: сбн 4, ПССН 8, сбн 12 (24) (3 ряда)

Закончите с сс и закрепите, оставляя длинный хвост для шитья головы.



ЖИВОТ

Используя кремовую пряжу и оставляя длинный хвост; прикрепите с помощью сбн к первой петле из 8вп (см. изображение).



1 ряд: 7сбн вдоль цепочки (8)

Ряд 2 - 3: вп 1, поворот, сбн 8 (8) (2 ряда)

Ряд 4: вп 4, поворот, сбн во 2-ю петлю от крючка, сбн 10 (11)



Ряд 5: вп 4, поворот, сбн во 2-ю вп от крючка, сбн 13 (14)

Ряд 6: вп 1, поворот, сбн 14 (14)

Ряд 7 - 8: повторить ряд 6 (14) (2 ряда)

Ряд 9: вп 1, поворот, сс х3, вп 1, сбн 8 (11)



Ряд 10: вп 1, поворот, сбн 8 (8)

Ряд 11 - 12: повторить ряд 10 (8) (2 ряда)

Закрепить, оставив длинный хвост для шитья.



пришить связанную часть к противоположной стороне тела. Равномерно пришивайте живот вдоль боковой части тела

—

—

Продолжайте, пока не дойдете до первого ряда живота, прикрепленного к телу. Зафиксируйте двойным узлом внутри тела. Наполните заднюю часть тела.



Вторым концом нити пришейте оставшуюся часть живота к телу. Закончите набивать тело через шею.

7



ГОЛОВА

Используйте кремовую пряжу

- 1 ряд:** 6 сбн в волшебном кольце (6)
- Ряд 2:** 6пр(12)
- Ряд 3:** (сбн, пр) x6(18)
- Ряд 4:** сбн, (пр, сбн 2) x5, пр, сбн (24)
- Ряд 5:** (сбн 3, пр) x6(30)
- Ряд 6 - 8:** сбн (30) (3 ряда)
- Ряд 9:** сбн 10, (пр, сбн) x5, пр, сбн 9 (36)
- ряд 10:** сбн 10, (пр, сбн 2) x5, пр, сбн 10 (42)
- Ряд 11:** сбн (42)
- Ряд 12:** сбн 3, (пр, сбн 6) x5, пр, сбн 3 (48)
- 13 ряд:** сбн 13, (пр, сбн 3) x5, пр, сбн 14 (54)
- Ряд 14:** сбн (54)
- Ряд 15:** сбн 4, (пр, сбн 8) x5, пр, сбн 4 (60)
- Ряд 16 - 23:** сбн около (60) (8 рядов)
- ряд 24:** сбн 4, (уб, сбн 8) x5, уб, сбн 4 (54)
- Ряд 25:** (сбн 7, уб) повторить (48)
- Ряд 26:** сбн 3, (уб, сбн 6) x5, уб, сбн 3 (42)
- Ряд 27:** (сбн 5, уб) x6(36)
- Ряд 28:** сбн 2, (уб, сбн 4) x5, уб, сбн 2 (30)

Начните набивать голову.

- Ряд 29:** (сбн 3, уб) x6(24)
- Ряд 30:** сбн, (уб, сбн 2) x5, уб, сбн (18)
- Ряд 31:** (сбн, уб) x6(12)
- Ряд 32:** уб x6 (6)

Закрывать, спрятать нить



УШИ (сделай два)

Используйте кремовую пряжу

- 1 ряд:** сбн 6 в волшебном кольце (6)
- Ряд 2:** сбн сбн
- Ряд 3:** 6пр (12)
- Ряд 4:** сбн (12)
- Ряд 5:** (сбн, пр) x6(18)
- Ряд 6:** сбн (18)
- Ряд 7:** сбн, (пр, сбн 2) x5, пр, сбн (24)
- Ряд 8 - 11:** сбн (24) (4 ряда)
- Ряд 12:** сбн, (уб, сбн 2) x5, уб, сбн (18)

Закончите с сс и закрепите, оставляя хвост для шитья.

РОГ

- 1 ряд:** сбн 6 в волшебном кольце (6)
- Ряд 2:** сбн (6)
- Ряд 3:** (сбн, пр) x6(9)
- Ряд 4 - 5:** сбн (9) (2 ряда)
- Ряд 6:** (сбн 2, пр) x6(12)
- Ряд 7 - 12:** сбн (12) (6 рядов)

Закончите с сс и закрепите, оставляя хвост для шитья.

Используя золотую нить, прикрепите с помощью сс к последнему ряду рога. вставьте в следующий сбн, вставьте в следующую сбн вниз и переместитесь на 1сбн. Продолжать по спирали до конца



ГЛАЗА (сделай два)

начните с черного

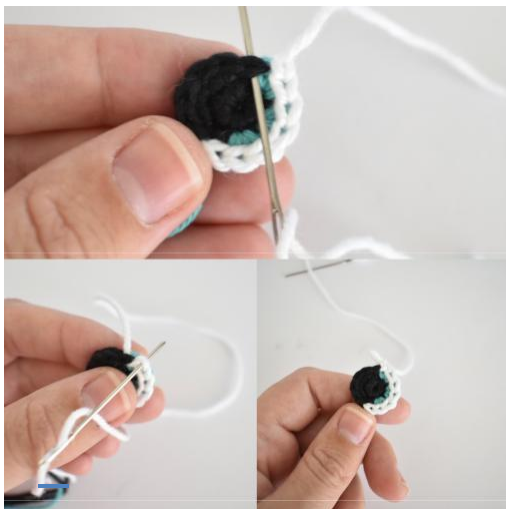
1 ряд: сбн 6 в волшебном кольце

Ряд 2: пр х3 (изменить цвет на зеленый/голубой в конце последнего сбн), пр х3 (изменить на черный в конце последнего сбн) (12)

Ряд 3: (не туго)сс х6 (изменить на белый в последнем сс), (не туго) сс х6



Отрежьте белую пряжу, оставив длинный хвост. Используя швейную иглу, протяните белый нить через следующий сбн и назад, как показано на рисунке.



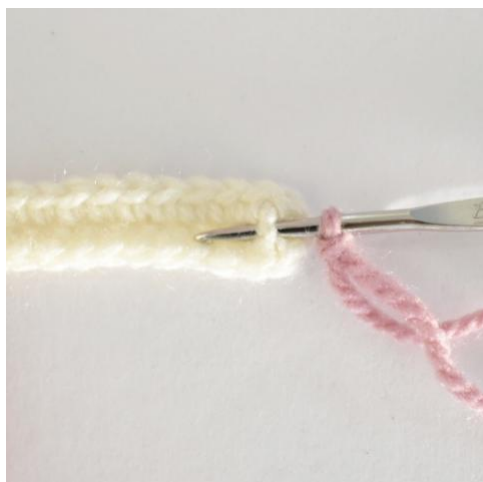
Используя тот же конец нити, создайте блик для глаз. При этом для 2-го глаза убедитесь, что блик глаза находится в зеркальном положении от 1-го глаза (см. Изображение).



закрепите концы, за исключением 1 белого и 1 черного хвоста, которые будут использоваться для шитья.

ГРИВА

Начать с кремовой пряжи
Сделать основную базу 23вп
1 ряд: пр во 2-ю петлю от крючка, 20 сбн, 3сбн в последнем вп, (работа на противоположной стороне цепочки) сбн 21
Сс, чтобы закончить, закрепить оставляя длинный конец для шитья. Прикрепите розовую пряжу с сс в середине основы, как показано на рисунке.



* 47вп, пссн во 2-ю петлю от крючка, 45 пссн, сс в середине основной базы *

* 47вп, пссн во 2-ю петлю от крючка, 45 пссн, сс в середине основной базы *



Продолжайте пока вы не свяжете по всей длине базы



СЕРДЦЕ

Используя золотую пряжу, крючок 2 мм

1 ряд: (Волшебное кольцо) вп3, сс2н, 3 ссн, вп 1, сс2н, вп 1, 3ссн, 3 сс2н, вп 3, сс в центре
КА (не стягивайте кольцо слишком туго)



Ряд 2: вп 3, пссн пр, ссн пр, пссн пр, сбн 3, сбн, сбн в верхней части сс2н, сбн, сбн 3, пссн пр, ссн пр, пссн пр, вп 3, сс в центре КА

Потяните хвост, чтобы закрыть волшебное кольцо и закрепить. Скрепите рабочую пряжу, оставив хвост для шитья.



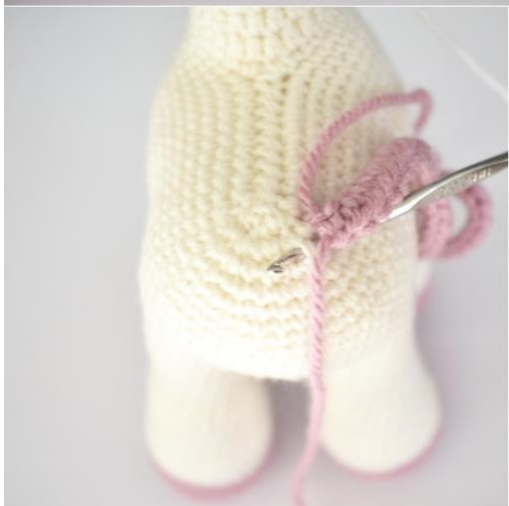
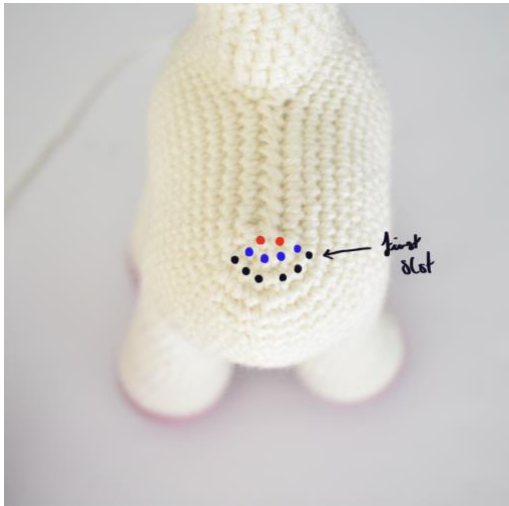
ХВОСТИК

Используя розовую пряжу

«Волосы» вяжем так же, как и для гривы, но прикреплять непосредственно к задней части тела.



прикрепить с помощью сс, * вп 47, пссн во 2-ю петлю от крючка, пссн 45, сс в следующий сбн на теле *



Продолжайте вязать, пока у вас не будет 5 «прядей волос»

Поверните и вяжите последние 2 «пряди волос» между последними 4, как показано на рисунке.



Прикрепите и пришейте рог к центру головы, над рядами 14-17.



Прикрепите уши к голове в форме буквы L. Начиная с ряда 21, приблизительно на расстоянии 11 сбн.



Прикрепите гриву к голове отступив от рога 3 ряда назад. Пришейте базу гривы к голове



Закрепите глаза, как показано над рядом 12-16 головы.

Используйте черную нить, которую мы оставили, чтобы пришить в том месте, где вязали черной нитью глаз. возьмите белую нить и прошейте белые стежки, закрепите двойным узлом. Скройте концы в голове.



Прикрепите и пришейте сердце к задней части тела.



