



# Ключ к дизайну

## Сладкие сны

Автор дизайна Ирина Коноплич

Художник Виктория Михайлова [@mi.vi.an](mailto:mi.vi.an)




---

Рекомендуемая к использованию канва: 14 count  
Размер в стежках: 76 x 78  
Размер в см: 13.79 x 14.15 cm  
Вышивайте, пожалуйста, по ключу! При замене цветов итог работы может отличаться от желаемого.

### Крест выполняется в 2 сложения нити

<u>Символ</u>	<u>№ цвета</u>	<u>Символ</u>	<u>№ цвета</u>	<u>Символ</u>	<u>№ цвета</u>
	BLANC		ECRUT		159
	160		161		162
	311		312		967
	3756		3824		

### Бэкстич или шов назад иголку

<u>Символ</u>	<u>Колич. нитей</u>	<u>№ цвета</u>	<u>Символ</u>	<u>Колич. нитей</u>	<u>№ цвета</u>
	1	BLANC		1	310
	2	310			

### Французский узелок шить 1 нитью в 2 витка



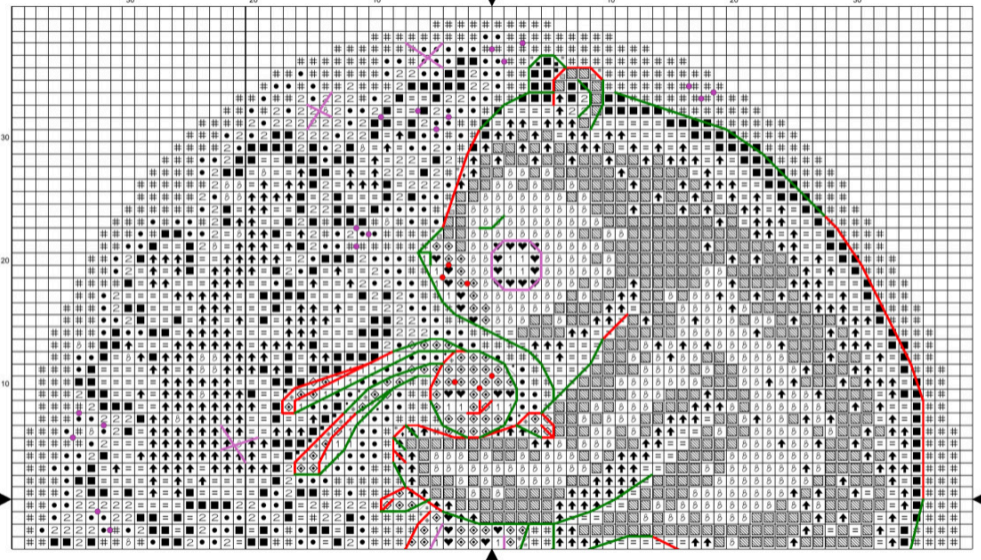
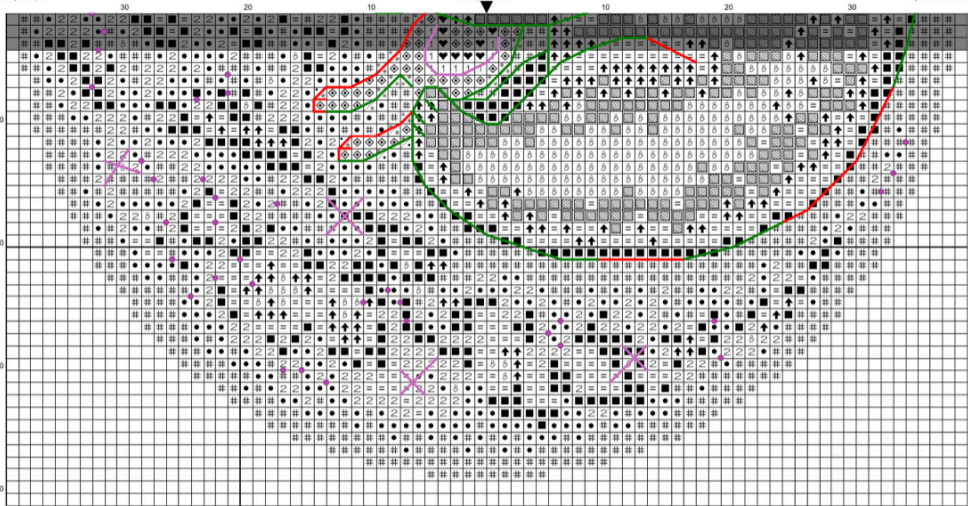
<u>Символ</u>	<u>№ цвета</u>	<u>Символ</u>	<u>№ цвета</u>
	BLANC		310

Схема создана в рамках курса "Дизайнер от А до Я". Свои отшивы присылайте в лс <https://vk.com/id47044713>.

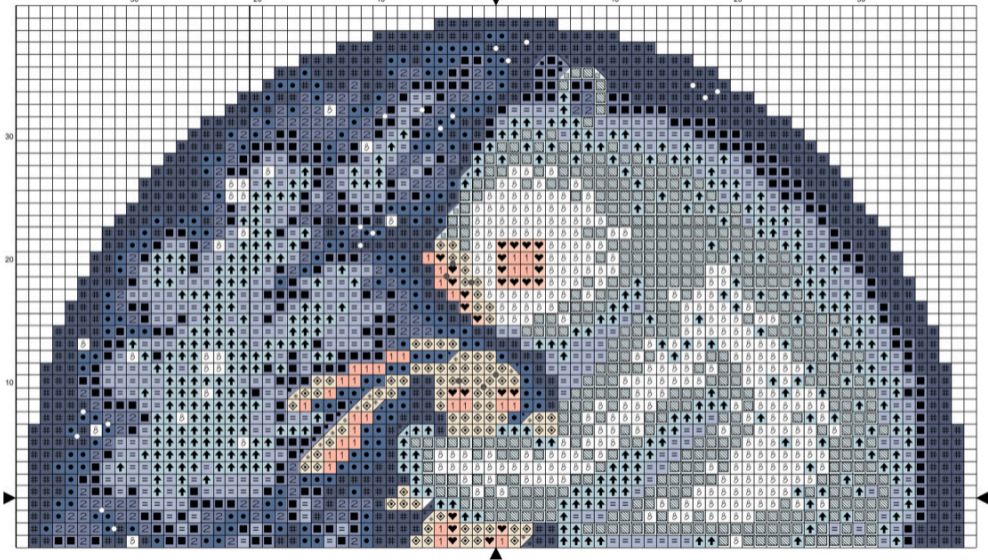
Ровных крестиков и добра!







дизайнер



30

20

10

10

20

30

10

20

30

40

